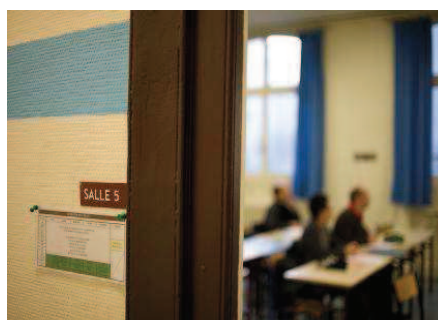
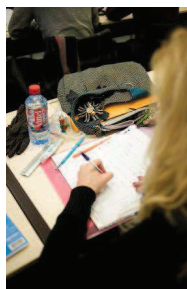


REVUE DE PRESSE

Edition Juin 2010

MAIRIE DE PARIS



**Lycée Municipal d'Adultes de la
Mairie de Paris**

132 rue d'Alésia – Paris 14^{eme} | 01 45 41 52 44

Presse écrite :

A Paris :

Parution été 2009 : « *Le bac à tout âge* »
(article inclus dans ce dossier)

Revue mensuelle de l'ONISEP :

Parution juillet 2009 : « *Des cours du soir, le Lycée Municipal d'Adultes à Paris* »
(article inclus dans ce dossier)

Le Nouvel Observateur :

Parution juillet 2009 : « *Seniors, au bachot* »
(article inclus dans ce dossier)

Le Parisien / Le journal de Paris

Parution 20/03/2010 : « *Pour passer le bac, ils retournent au lycée* »

Direct matin

Parution 17/03/2010 : « *Les adultes aussi passent leur bac* »

Internet :

Vousnousils.fr

Septembre 2008 : article paru sur le site www.vousnousils.fr
(article inclus dans ce dossier)

Libération : blog du journal

Juillet 2009 : interview audio d'une auditrice avant / après les résultats du Bac (TES) :
www.liberation.fr/societe/06011098-la-terminale-pour-adultes-c-etait-une-aventure

Site de la Mairie de Paris

Mars 2010 : reportage vidéo sur le LMA sur la page d'accueil de www.paris.fr (visible sur la page dailymotion de la Mairie de Paris : www.dailymotion.com/video/k6aYzI6PFDUzvM1pGhO)

TV / radio :

TF1 : Journal télévisé

Reportage diffusé à l'édition du JT du 16/09/09

Arte radio : audioBlog

Diffusion le 25/06/09 : interview deux auditeurs (TES) et ambiance d'un cours de soutien
En ligne sur : audioblog.arteradio.com/Meuh-fait-la-vache

M6 : 100% Mag

Emission du 17/06/09 : reportage sur Maryvonne Gourvil (TL)

RTL Radio

Diffusion le 20/06/09 : interview de Mme Desroches et de Pierre Roé (TS)

Europe 1

Diffusion le 20/05/2010 : témoignages d'auditeurs

RTL Radio

Diffusion le 31/05/2010 : témoignages d'auditeurs

France 2 : Journal télévisé

Reportage diffusé à l'édition du JT de 20h du 16/05/2010

Le bac à tout âge

Au Lycée municipal d'adultes de la Ville de Paris, une deuxième chance est offerte.

Reprendre des études et passer le bac à 30, 40 ou 60 ans? C'est possible grâce au « LMA », le Lycée municipal d'adultes Philippe-Leclerc-de-Hauteclocque (14^e). Après un entretien et des tests de niveau, l'établissement prépare les adultes, quel que soit leur âge, au diplôme du baccalauréat général, de la seconde à la terminale, en cours du soir (de 18 à 22 h). « Pour beaucoup, le diplôme du bac fait éprouver un sentiment d'appartenance sociale et nationale », souligne Françoise Noël-Jothy, proviseur du lycée. Ici, les élèves sont des auditeurs. Pour la rentrée 2008, ils étaient un

peu plus de 200; parmi eux, 20 ont plus de 40 ans et deux plus de 65 ans. Les motivations sont diverses : courte interruption des études pour les plus jeunes, culture générale à assouvir pour les plus

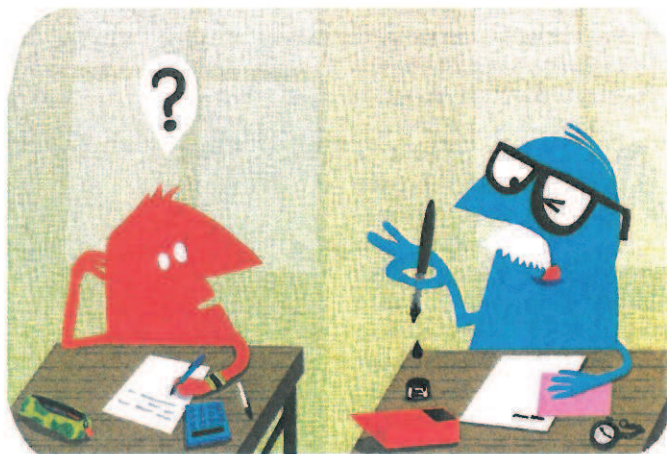


Illustration : Cocanoga

âgés ou, encore, désir de pouvoir suivre les études des enfants ou des petits-enfants.

Julia, 25 ans, est une ancienne du LMA. Elle a quitté son lycée en cours d'année pour se frotter au monde du travail, puis a choisi de reprendre des études :

« Je me suis vite rendu compte que, sans le bac, on ne pouvait rien faire. » Les cours du soir du LMA lui permettent de travailler en journée et, deux ans plus tard, elle obtient son diplôme. De son

expérience au LMA, Julia témoigne, enthousiaste : « C'est un bon moyen de se restructurer quand on a arrêté ses études. On se retrouve avec des gens matures, très motivés qui ont déjà réfléchi à ce qu'ils allaient faire après. Pour les jeunes, c'est comme une seconde chance. » Avec son diplôme, Julia a entamé des études d'infirmière. Elle est aujourd'hui en première année. ■

➔ Lycée municipal d'adultes, 132, rue d'Alésia (14^e).

Tél. 01 45 41 52 44.

➔ Réunions d'information en juin pour la rentrée 2009, plus d'info sur lyceemunicipal.blogspot.com

KIOSQUES JEUNES

Sortez sans vous ruiner !

Vous avez moins de 30 ans? À vous les sorties théâtre, les stand-up, les concerts, les salons, les événements sportifs, gratuits ou à des prix très réduits! Avec près de 150 partenaires publics et privés dans les domaines culturels, les Kiosques Jeunes offrent toute l'année pour les 13-30 ans qui habitent, travaillent ou étu-

dient à Paris des invitations et des réductions sur une large gamme de spectacles. Après les Kiosques Jeunes du Marais (4^e) et du Champ-de-Mars (15^e), un nouveau Kiosque Jeunes a ouvert ses portes début mars à la Goutte-d'Or (18^e), plus précisément dans le centre musical Fleury-Goutte-d'Or-Barbara. Sur place, dans chacun des

Kiosques, des conseillers vous guident pour choisir. Chaque jeune Parisien peut retirer jusqu'à deux invitations pour deux spectacles différents et quatre places à tarif réduit pour trois spectacles différents. En 2008, les Kiosques Jeunes ont accueilli plus de 30 000 jeunes, à qui ils ont distribué plus de 40 000 contremarques. ■

// RETROUVEZ LES KIOSQUES JEUNES ET D'AUTRES BONS PLANS CULTURE SUR JEUNES.PARIS.FR

Des cours du soir

Plus souvent privés que publics, quelques établissements préparent au bac en cours du soir. Un bac général, le plus souvent littéraire ou économique et social ou le bac technologique STG.

Je voudrais repasser le bac mais comment faire ?

Des lycées pour adultes

Vous avez arrêté vos études pendant les années-lycée, après un ou plusieurs échecs à l'examen ou encore en fin de 3^e, à l'issue d'un BEP ou un CAP. Mais vous tenez absolument à décrocher le bac qui est nécessaire pour votre projet professionnel.

Si vous avez au moins 18 ans, vous pouvez le préparer ou le repréparer en cours du soir. Toutefois, peu d'établissements proposent ce mode d'accès au premier diplôme de l'enseignement supérieur qu'est le baccalauréat.



ZOOM

Les lycées du soir

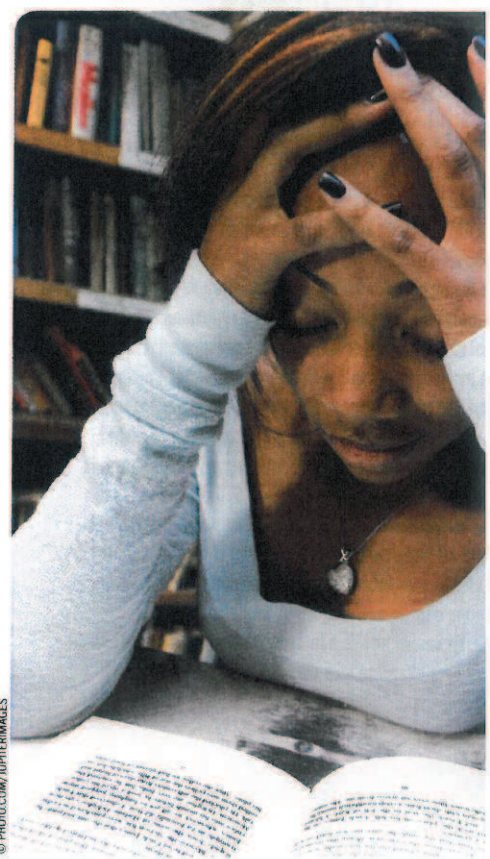
> Dix lycées proposent des préparations au bac en cours du soir :

En 1, 2 ou 3 ans : le lycée municipal d'adultes de Paris prépare aux bacs L, ES ou S profil sciences de la vie et de la Terre (SVT).

En 1 ou 2 ans, c'est le cas de sept établissements :

- le lycée public du Parc Impérial à Nice pour les bacs L, ES et S/SVT ;
- six établissements privés catholiques sous contrat avec l'Éducation nationale ; ils sont situés à Angers (L et ES), Paris 16^e (L et ES), Paris 6^e (L, ES et S/SVT), Rennes Sainte-Geneviève (L et ES), Rennes Sainte-Thérèse (STG), Versailles (ES).

Voir pages 29 et 30 pour plus d'informations.



ais
bac,
nent
?



Le lycée municipal d'adultes à Paris

Le lycée municipal d'adultes (LMA), situé à Paris, prépare à un bac général en un, deux ou trois ans.

Pour adultes de tous âges

Vous avez interrompu votre cursus scolaire après la troisième ou au lycée. Vous avez au moins 18 ans et souhaitez reprendre des études pour préparer un bac général (L, ES, S/SVT). Vous pouvez prétendre à entrer au lycée municipal d'adultes (LMA) de Paris, en seconde, première ou terminale. « Nos auditeurs sont des personnes, jeunes ou moins jeunes, lassées de ne décrocher que des emplois peu qualifiés et mal payés, explique Françoise Noël-Jothy, proviseure du LMA. Ce sont aussi des jeunes qui ont quitté le lycée en raison de difficultés personnelles et qui ne peuvent y retourner comme "élèves" car trop âgés. Ce sont enfin des seniors – certes peu nombreux – qui désirent enrichir leur culture personnelle. »

En tant qu'auditeur

Ni étudiant, ni élève au sens de l'Éducation nationale, vous étudiez en tant qu'auditeur. Un statut qui vaut engagement tacite à suivre les cours avec assiduité. « Bien sûr, souligne David Fruminet, conseiller pédagogique au LMA, nous ne pouvons pas exiger des auditeurs qu'ils soient toujours présents. La plupart travaillent, souvent à temps plein. Mais ils sont supposés être assidus. Parce que la première condition pour réussir, c'est d'assister régulièrement aux cours. »

Sélection sur tests et entretien

Après une réunion d'information (présence obligatoire), vous passez des tests basés sur le programme de la classe qui précède celle que vous souhaitez intégrer. Des matières propres à la filière demandée pour une admission en première ou en terminale. Français, maths et anglais pour une entrée en seconde. Si vos résultats sont concluants, vous êtes convié à un entretien de motivation. « David Fruminet ou moi recevons individuellement les postulants, reprend Françoise Noël-Jothy. L'inscription est validée ou non à l'issue de l'entretien, sauf lorsque mon assistant reste réservé. Dans ce cas, je prends la décision après un second entretien avec le candidat. »

Droit au but

Satisfaire aux exigences du bac avec moins d'heures d'enseignement : la tâche est difficile. Attendez-vous à des cours denses, plus axés sur l'apprentissage des méthodes de travail que sur l'acquisition ponctuelle des connaissances. « Dans ma matière, j'insiste beaucoup sur l'analyse de sujets, confie Olivier Moreau, professeur d'économie. Par exemple, la problématique posée par le sujet, le choix du plan selon la formulation de l'énoncé, l'argumentation en plan comparatif. Dès lors que les élèves savent comment traiter la question, ils peuvent se débrouiller tout seuls avec les "détails". Pour la même raison, le corrigé des exercices ne porte que sur les points difficiles. »

Pour vous aider face aux difficultés, l'équipe enseignante ne ménage pas ses efforts. « Nous avons bien conscience de la spécificité de nos élèves, poursuit Olivier Moreau. Nous n'hésitons pas à leur consacrer du temps pour répondre à leurs questions. En plus, c'est motivant d'enseigner à des gens qui ont soif d'apprendre. »

Vous bénéficiez aussi d'un tutorat en français, maths et SVT (sciences de la vie et de la Terre).

En candidat libre

Vous passez le bac en **candidat libre** (individuel), mais vous êtes inscrit par le LMA. Vous disposez d'un livret scolaire qui fait aussi état de votre parcours en cours du soir. Dans ce cas, vous pouvez garder les notes de votre choix au moins égales à la moyenne, pendant cinq sessions consécutives.

ZOOM

Le LMA en quelques chiffres

> Établissement de la Ville de Paris, le lycée municipal d'adultes (LMA) Philippe Leclerc de Hauteclouque s'adresse à des publics âgés de **18 ans au moins**. En soirée, il accueille **210 auditeurs en seconde, première et terminale (L, ES, S/SVT)**.

Cours : 18 h/22 h du lundi au vendredi et le samedi 9 h/13 h en terminale.

Admission : sur tests et entretien.

Inscription au bac : en candidat libre (individuel).

Frais de scolarité : 80 €/an.

Adresse : 132, rue d'Alésia, 75014 Paris, 01 45 41 52 44, www.lyceemunicipal.fr

PASSE TON BAC APRÈS...

Seniors, au bachot !

Qui a dit que le bac ne servait à rien ? A Paris, ce sont les adultes qui reprennent le chemin de l'école grâce aux cours du soir d'un étonnant lycée municipal



Tahar, frigoriste de 67 ans, vient de passer le bac L. Il attend les résultats avec impatience

Il dit qu'il vient de passer son bachot. La semaine dernière, il attendait sereinement les résultats. Il espérait même la mention. « *En philo, je me suis appuyé sur Boileau et Kant pour traiter le sujet sur le langage et la pensée* », dit Tahar. Inscrit en terminale L, il a toute l'année frisé une moyenne de 16. Un premier de la classe. Tahar est né il y a soixante-sept ans en Algérie. Ce battant a réussi il y a trois ans le test pour entrer en seconde au lycée municipal Philippe-Leclerc-de-Haute-clocque de la Ville de Paris (1). Cet établissement étonnant, rue d'Alésia, scolarise des adultes de la seconde à la terminale, en sections générales. En cours du soir.

Alors la vie de Tahar a changé. Maths, espagnol, anglais, littérature... tous les jours, de 18 heures à 22 heures, le samedi de 9 heures à 13 heures. Révision et travail personnel le reste du week-end. Vie sociale au ralenti. Car, dans la journée, Tahar est un prospère frigoriste à son compte. « *J'enfile mon bleu, j'installe des appareils réfrigérants et des climatisations dans les restaurants, les boucheries, les cantines. Ce qui ne me donne pas l'occasion de parler de Kant.* » Vie monacale ? Oui, mais avec quelles compensa-

LA FRANCE A LA MALADIE DES DIPLOMES. SANS LE BAC, SYMBOLE NATIONAL, ON SE SENT REJETÉ DANS LES TÉNÉBRES.

tions ! L'inlassable bonheur d'apprendre. Tahar est un assoiffé de connaissances. Amoureux de longue date de Baudelaire et de Victor Hugo. Mais orphelin d'un père chauffeur de taxi, il a dû travailler tôt. Arrivé à 18 ans en France juste après l'indépendance, il a préparé des CAP au lycée technique. Le goût des études ne l'a jamais quitté. Divorcé d'une institutrice, il est aussi père d'une prof de français. Prochaine étape : licence de philo à la Sorbonne. Ça y est, il est inscrit.

Un laboratoire pédagogique

Le Lycée municipal d'Adultes (LMA) ne dépend pas de l'Éducation nationale mais de la Ville de Paris. Une chance. Françoise Noël-Jothy, la proviseure, rompue à la formation des adultes dans une vie antérieure,

et son assistant David Fruminet en profitent. Tout comme les profs venus d'autres lycées parisiens. Ils en font un petit laboratoire pédagogique. Autre public, autres méthodes : ici, pas question de juger, d'éliminer. Il faut soutenir la folle course d'endurance d'élèves qui, dans la journée, sont femmes de ménage, électriciens sur les chantiers, jardiniers municipaux... Il faut encourager ces mères au foyer venues timidement rattraper le temps perdu. Il faut remotiver ces postados éjectés de leur lycée après des échecs au bac. Certains veulent préparer un BTS, passer un concours de la fonction publique, entrer dans une école d'infirmières, d'autres aller à la fac, ou simplement se cultiver...

Beaucoup cherchent à cicatriser une vieille blessure. « *Ma famille me ressort régulièrement "toi qu'as pas le bac"* », murmure, humiliée et furieuse, une technicienne de cinéma candidate à l'entrée en seconde. La France a la maladie des diplômes. Sans le bac, symbole national, on se sent rejeté dans les ténèbres. Le décrocher, c'est devenir comme tout le monde.

Souvent, les naufragés du système scolaire gardent d'eux-mêmes une image d'incapables. Ce que l'Éducation nationale a cassé doit être réparé. C'est la clé de la pédagogie du LMA. Dès la réunion de préinscription, Françoise Noël-Jothy rassure un public bourré de complexes : « *Vous avez d'énormes ressources, mais vous l'ignorez. Vous allez remettre la machine en route.* » Elle parle du « *plaisir d'apprendre* », de l'étude qui procure des « *sensations agréables* ». Des mots rarement entendus dans un parcours scolaire à la française. « *Votre sentiment d'échec va être réactivé, mais nous sommes là pour vous aider.* » Bienveillance, considération, tutorat, soutien du groupe. Beaucoup abandonnent en route, mais pour les plus vaillants ces méthodes alternatives font mouche : l'an dernier, 73% ont réussi.

JACQUELINE DE LINARES

(1) www.lma.fr/nf

Entreprendre réparaitra le 27 août.

Article paru sur le site vousnousils.fr

Vendredi 19 septembre 2008



Passe ton bac... plus tard !

Structure unique au sein de la DASCO¹, le Lycée Municipal d'Adultes (LMA) de la Ville de Paris permet aux non-bacheliers âgés de plus de dix-huit ans de reprendre une scolarité secondaire inachevée et de préparer – en cours du soir – le précieux sésame. Motivation et assiduité exigées.

Ce ne sont plus vraiment des élèves. Ce ne sont pas davantage des étudiants. Les adultes² répartis dans les huit classes³ du lycée parisien de la rue d'Alésia⁴ sont des auditeurs. « *Auditeurs oui, auditeurs libres non* », précise Françoise Noël-Jothy, proviseur du LMA depuis septembre 2007. « *Toute personne qui intègre le dispositif doit s'engager à assister aux cours de manière régulière*⁵ ». Car le défi pour les enseignants comme pour les candidats au baccalauréat de cet établissement n'est pas des moindres : faire aussi bien qu'en lycée standard, mais en moins de temps⁶. Ainsi la responsable n'a-t-elle qu'une devise à l'attention de ses protégés qu'elle connaît par leur prénom : « *si vous venez, vous réussirez, mais attention la réciproque est vraie* ».

Réinvestir son parcours scolaire

« *Il y a ceux qui ont un projet d'études supérieures précis : faire de la biochimie pour rentrer dans la police scientifique, intégrer une école de design pour devenir architecte d'intérieur (...), ceux qui ont besoin du baccalauréat pour progresser professionnellement : accéder à une formation interne, évoluer dans l'entreprise (...)* et ceux qui veulent simplement LE diplôme : par fierté personnelle ou par désir de reconnaissance nationale... Comme ces deux sexagénaires actuellement inscrits en Terminale L ».

Au-delà de leur réussite aux tests d'admission⁷, Françoise Noël-Jothy s'assure personnellement⁸ que les auditeurs du LMA soient des gens « très » motivés. « *Il n'est pas facile pour des adultes déjà en activité de se plier aux contraintes du lycée à l'heure où d'autres se détendent en famille. C'est extrêmement courageux, en particulier pour ceux qui ont été en situation de rupture avec l'école. Assiduité, travail à la maison, évaluation continue... C'est pourtant à ce prix-là qu'ils peuvent réinvestir leur parcours scolaire et regagner une confiance en eux perdue, ou démolie par une expérience subie* ».

Un autre rapport enseignant / enseigné

En dépit des 20% de défections, « *un taux certes en baisse, mais encore trop élevé* », enregistrées en cours d'année, le LMA peut se réjouir des 73% de réussite de ses auditeurs à la session 2008 du baccalauréat général. La qualité de l'accompagnement personnalisé dispensé par l'équipe administrative et pédagogique de l'établissement n'y est pas étrangère. Pour la plupart enseignants de l'Education nationale en lycée d'enseignement général, « *les 39 professeurs*⁹ *qui enseignent au LMA sont recrutés pour leur qualité d'écoute, leur savoir-faire dans l'adaptation des programmes, leur capacité à s'adresser à un public adulte. Ils sont là pour faciliter le travail des auditeurs. Les conduire le plus rapidement à la réussite, sans détour, sans jugement, dans un rapport dénué de toute forme de domination* », poursuit Françoise Noël-Jothy qui décrit l'atmosphère de travail au LMA comme « *attachante et respectueuse* ».

Tutorat, suivi individuel, choix du professeur référent, représentation aux conseils de classe... « *Auprès d'un enseignant, du conseiller pédagogique ou de moi-même, les auditeurs peuvent compter sur une écoute quotidienne. Cette année, nous allons organiser nos premiers conseils de progrès auxquels chaque auditeur concerné pourra assister* ».

Recrutée par la Ville de Paris pour faire du LMA un site pilote et modéliser le dispositif, madame le proviseur entend mettre en place un suivi des cohortes d'auditeurs après l'obtention du bac. Et d'observer ainsi les effets à long terme d'une considération retrouvée.

Marie-Laure Maisonneuve

(1) Site de la DASCO, Direction des Affaires scolaires

(2) Ils étaient 210 inscrits en 2007/2008. En juillet et septembre 2008, 180 personnes sont venues passer des tests pour entrer au LMA.

(3) 2 classes de 2^{nde}, 3 classes de 1^{ère}, 3 classes de terminale (L, ES et S)

(4) [LMA Philippe Leclerc de Hautecloque](http://LMA.Philippe.Leclerc.de.Hautecloque), 132 rue d'Alésia, 75014 Paris. Tél. : 01.45.41.52.54.

(5) Tous les soirs de la semaine de 18 heures à 22 heures et le samedi de 8 heures à 13 heures

(6) De 10 à 30% d'heures en moins selon les matières

(7) Les candidats à l'inscription au LMA sont testés sur leurs connaissances sur la base du programme de la classe précédente à celle qu'ils souhaitent intégrer. Ces tests concernent le français, les mathématiques et l'anglais pour les candidats à l'entrée en 2^{nde}, différentes matières (propres à la filière demandée) pour les candidats à l'entrée en 1^{ère} et en Terminale. Pour être admis, ils doivent obtenir au minimum 7/20 dans chacune des matières.

(8) Au cours d'entretiens individuels

(9) Enseignants de l'EN qui exercent par ailleurs en lycée d'enseignement général, en GRETA ou en CFA, doctorants et formateurs pour adultes.



Françoise Noël-Jothy
Proviseure
01 45 41 52 28
francoise.noel-jothy@paris.fr

Nadine Bourgain
Adjointe de la Proviseure
01 45 41 91 75
nadine.bourgain@paris.fr

Alexandre Bresciani
Communication
01 45 41 91 74
alexandre.bresciani@paris.fr

Rendez-vous sur notre site internet pour télécharger en format pdf cette revue de presse :

<http://lma.paris14.free.fr>

lma.paris14.free.fr >> « Les coulisses du LMA » >> « Revue de presse »



Lycée Municipal d'Adultes de la Mairie de Paris

132 rue d'Alésia – 75014 Paris | 01 45 41 52 44