

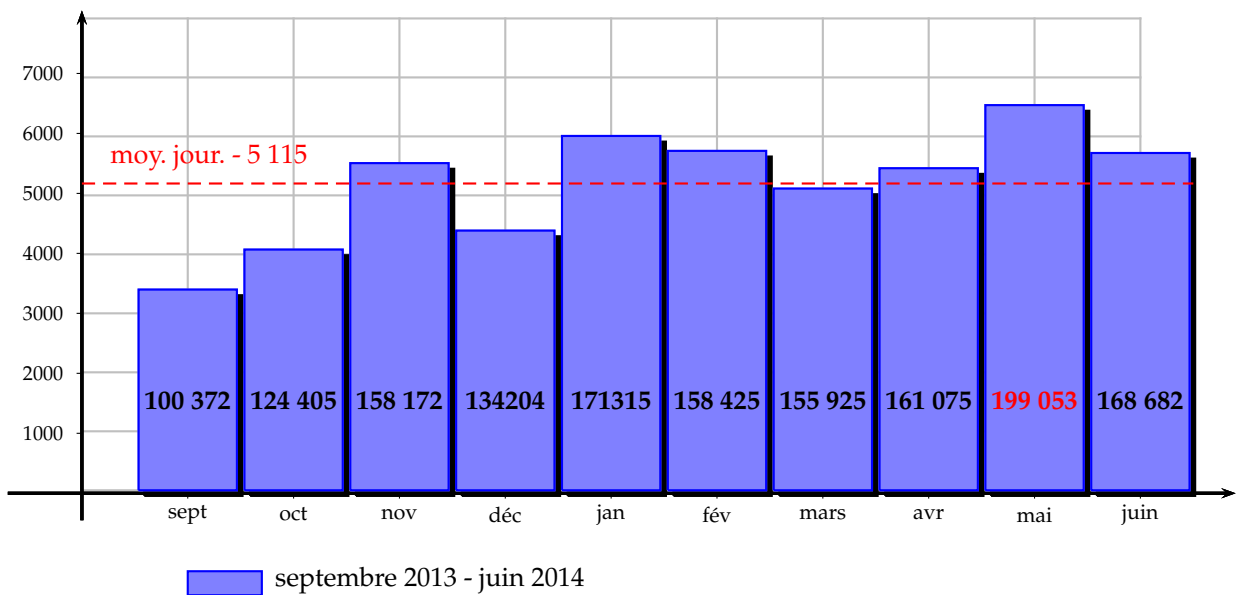
Statistiques de sept. 2013 à juin 2014

1 Visites

1.1 Visites mensuelles

| | | | | |
|--------------|---------|-----------------------|----------|-------------------------|
| septembre | octobre | novembre | décembre | janvier |
| 100 372 | 124 405 | 158 172 | 134 204 | 171 315 |
| février | mars | avril | mai | juin |
| 158 425 | 155 925 | 161 075 | 199 053 | 168 682 |
| Total | | Moy. mensuelle | | Moy. journalière |
| 1 531 628 | | 153 163 | | 5 115 |

Visites/jour



1.2 Totaux et moyenne

| Visites | Total annuel | Moyenne jour |
|-----------------------|--------------|--------------|
| sept 2013 à juin 2014 | 1 531 628 | 5 115 |
| sept 2012 à juin 2013 | 1 090 225 | 3 603 |

1.3 Mots clés

| N° | Mot clé | Visites |
|----|--|---------|
| 1 | cercle trigonométrique | 1 285 |
| 2 | lycée adulte | 668 |
| 3 | paul milan | 543 |
| 4 | trigonométrie seconde | 538 |
| 5 | lycee adultes | 482 |
| 6 | nourrir les hommes | 468 |
| 7 | lyceedadultes | 464 |
| 8 | lycee adulte | 391 |
| 9 | lycée pour adultes | 384 |
| 10 | la guerre froide résumé | 363 |
| 11 | lycée d'adulte | 315 |
| 12 | socialisme communisme et syndicalisme en allemagne depuis 1875 | 307 |
| 13 | cercle trigonometrique | 292 |
| 14 | gouverner la france depuis 1946 | 286 |
| 15 | guerre froide résumé | 282 |
| 16 | lma | 253 |
| 17 | lycée d'adultes | 251 |
| 18 | lycee d'adulte | 244 |
| 19 | cours histoire terminale es | 209 |
| 20 | les etats unis et le monde depuis 1918 | 181 |
| 21 | la seconde guerre mondiale une guerre d'anéantissement | 178 |
| 22 | les territoires dans la mondialisation | 173 |
| 23 | mumbai ville mondiale | 162 |
| 24 | lma paris | 160 |
| 25 | lycée adultes | 152 |
| 26 | new york ville mondiale | 150 |
| 27 | le continent américain entre tensions et intégrations régionales | 144 |
| 28 | les espaces maritimes approche géostratégique | 144 |
| 29 | relativité du mouvement | 143 |
| 30 | la chine et le monde depuis 1949 | 143 |
| 31 | nourrir les hommes seconde | 142 |
| 32 | lyceeadulte | 141 |
| 33 | paris ville mondiale | 140 |
| 34 | la mondialisation en fonctionnement | 127 |
| 35 | cours d'histoire terminale es | 126 |
| 36 | lycee d'adultes | 124 |
| 37 | résumé de la guerre froide | 121 |
| 38 | le proche et le moyen-orient un foyer de conflits depuis la fin de la première guerre mondiale | 120 |
| 39 | lycee pour adultes | 116 |
| 40 | lycée municipal d'adultes | 115 |
| 41 | dérivabilité d'une fonction | 110 |
| 42 | trigonometrie seconde | 108 |
| 43 | lycée des adultes | 107 |
| 44 | lycée pour adulte | 104 |
| 45 | la gouvernance économique mondiale depuis 1944 | 103 |
| 46 | potentialités et contraintes du territoire français | 101 |
| 47 | comment analyser la structure sociale | 100 |
| 48 | les territoires de la mondialisation | 97 |
| 49 | http ://lyceedadultes.fr/ | 95 |
| 50 | dérivée de racine de u | 93 |

| N° | Mot clé | Visites |
|-----|--|---------|
| 51 | lyceeadultes | 90 |
| 52 | lyceedadultes.fr | 89 |
| 53 | cercle trigonométrique pdf | 89 |
| 54 | le continent africain face au développement et à la mondialisation | 87 |
| 55 | médias et opinion publique dans les grandes crises politiques en france depuis l'affaire dreyfus | 86 |
| 56 | globalisation financière | 86 |
| 57 | histoire 1ere s | 84 |
| 58 | quelles sont les sources de la croissance économique | 82 |
| 59 | matrice de leontief | 82 |
| 60 | http://www.lyceedadultes.fr/ | 81 |
| 61 | la relativité du mouvement | 79 |
| 62 | paul milan maths | 79 |
| 63 | lyceedadulte | 76 |
| 64 | le cercle trigonométrique | 75 |
| 65 | exercice algorithme seconde | 74 |
| 66 | socialisme et mouvement ouvrier en allemagne depuis 1875 | 74 |
| 67 | structure de la rétine | 74 |
| 68 | jean christophe delmas | 72 |
| 69 | lycee dadultes | 72 |
| 70 | histoire terminale es | 71 |
| 71 | fiche de revision asie du sud et de l'est | 70 |
| 72 | www.lyceedadultes.fr | 69 |
| 73 | loi normale terminale s | 69 |
| 74 | bac blanc maths terminale s | 68 |
| 75 | acteurs et enjeux de l'aménagement des territoires | 67 |
| 76 | lycee pour adulte | 67 |
| 77 | lycee municipal adulte | 66 |
| 78 | roc maths terminale s | 65 |
| 79 | les etats unis et le monde | 64 |
| 80 | mumbai modernité inégalités | 61 |
| 81 | la chine et le monde depuis 1919 | 61 |
| 82 | lycee municipal adultes | 61 |
| 83 | lycée adultes histoire | 61 |
| 84 | cercle trigonométrique seconde | 60 |
| 85 | la croissance économique et ses différentes phases depuis 1850 | 60 |
| 86 | jacques el alami | 60 |
| 87 | les états unis et le monde depuis les 14 points de wilson | 60 |
| 88 | lycée adultes site pédagogique | 60 |
| 89 | roissy plateforme multimodale et hub mondial | 59 |
| 90 | seconde guerre mondiale guerre d'anéantissement | 58 |
| 91 | socialisme et communisme en allemagne depuis 1918 | 57 |
| 92 | comment les pouvoirs publics peuvent-ils contribuer à la justice sociale | 56 |
| 93 | medias et opinion publique en france depuis l'affaire dreyfus | 56 |
| 94 | la globalisation financière | 55 |
| 95 | lycée adulte histoire | 55 |
| 96 | northern range | 55 |
| 97 | la guerre froide pdf | 54 |
| 98 | exercices algorithme seconde | 54 |
| 99 | lycéeadulte | 54 |
| 100 | l'historien et les mémoires de la seconde guerre mondiale en france | 53 |

1.4 Synthèse géographique

1.5 Villes de France

| N° | Ville | Visites | % |
|----|---|---------|----------|
| 1 | France-Paris | 269 158 | 38,24 % |
| 2 | France-Lyon | 31 284 | 4,44 % |
| 3 | France-Nantes | 29 927 | 4,25 % |
| 4 | France-Toulouse | 24 987 | 3,55 % |
| 5 | France-Marseille | 22 378 | 3,18 % |
| 6 | France-Lille | 20 616 | 2,93 % |
| 7 | France-Rennes | 18 456 | 2,62 % |
| 8 | France-Montpellier | 16 967 | 2,41 % |
| 9 | France-Bordeaux | 16 217 | 2,30 % |
| 10 | France-Aubervilliers | 13 190 | 1,87 % |
| 11 | France-Bagnols-sur-Ceze | 12 847 | 1,82 % |
| 12 | France-Strasbourg | 11 943 | 1,70 % |
| 13 | France-Rouen | 11 320 | 1,61 % |
| 14 | France-Courbevoie sur | 10 032 | 1,43 % |
| 15 | France-Caen | 9 057 | 1,29 % |
| 16 | France-Grenoble | 8 924 | 1,27 % |
| 17 | France-Dijon | 8 381 | 1,19 % |
| 18 | France-Nice | 8 244 | 1,17 % |
| 19 | France-Nancy | 8 049 | 1,14 % |
| 20 | France-Clermont-Ferrand Ferrand | 8 014 | 1,14 % |
| 21 | France-Neuilly-sur-Seine | 7 954 | 1,13 % |
| 22 | France-Metz | 7 897 | 1,12 % |
| 23 | France-Orleans | 7 611 | 1,08 % |
| 24 | France-Reims | 7 308 | 1,04 % |
| 25 | France-Tours | 7 095 | 1,01 % |
| 26 | France-Bagnolet | 7 025 | 1,00 % |
| 27 | France-Poitiers | 6 736 | 0,96 % |
| 28 | France-Annecy | 6 589 | 0,94 % |
| 29 | France-Amiens | 5 897 | 0,84 % |
| 30 | France-Besancon | 5 743 | 0,82 % |
| 31 | France-Aix-en-Provence | 5 426 | 0,77 % |
| 32 | France-Lens | 5 359 | 0,76 % |
| 33 | France-Vannes | 5 357 | 0,76 % |
| 34 | France-Limoges | 5 122 | 0,73 % |
| 35 | France-Toulon Perret | 4 900 | 0,70 % |
| 36 | France-Angers | 3 916 | 0,56 % |
| 37 | France-Montrouge | 3 776 | 0,54 % |
| 38 | France-Pantin | 3 536 | 0,50 % |
| 39 | France-Fontenay-sous-Bois | 3 533 | 0,50 % |
| 40 | France-Bayonne | 3 388 | 0,48 % |
| 41 | Martinique-Fort-de-France Billancourt | 3 369 | 0,48 % |
| 42 | France-Brest | 3 225 | 0,46 % |
| 43 | France-Quimper | 3 141 | 0,45 % |
| 44 | France-Nimes | 3 114 | 0,44 % |
| 45 | France-Vanves | 2 980 | 0,42 % |
| 46 | France-Levallois-Perret Maur des Fosses | 2 942 | 0,42 % |
| 47 | France-Compiègne | 2 862 | 0,41 % |
| 48 | France-Le Chesnay | 2 752 | 0,39 % |
| 49 | France-Savigny-sur-Orge | 2 721 | 0,39 % |
| 50 | France-Pau | 2 692 | 0,38 % |
| | Total | 703 957 | 100,00 % |

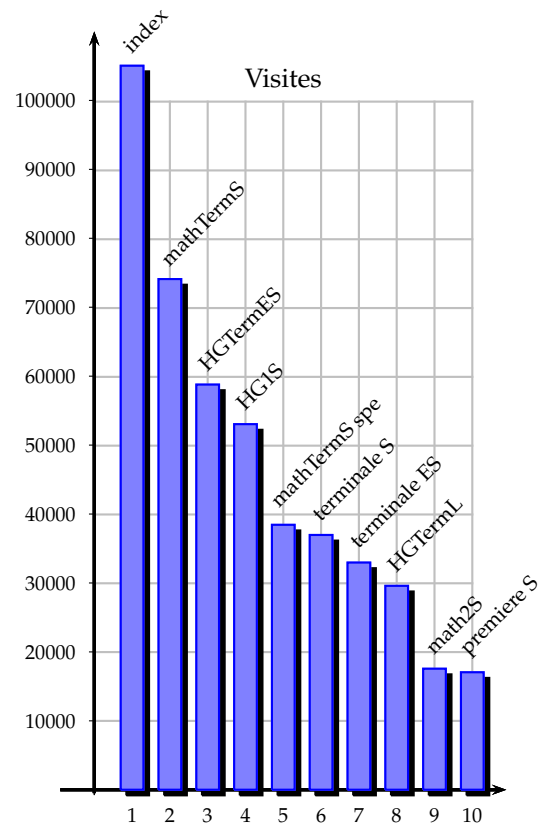
1.6 Pays étrangers

| N° | Pays | Visites | % |
|----|---------------------------|---------|----------|
| 1 | United States | 50 071 | 14,94 % |
| 2 | Morocco | 37 439 | 11,17 % |
| 3 | Japan | 33 412 | 9,97 % |
| 4 | Algeria | 23 069 | 6,88 % |
| 5 | Belgium | 18 751 | 5,59 % |
| 6 | United Kingdom | 14 106 | 4,21 % |
| 7 | Canada | 13 835 | 4,13 % |
| 8 | Tunisia | 12 368 | 3,69 % |
| 9 | Germany | 11 816 | 3,53 % |
| 10 | Switzerland | 10 153 | 3,03 % |
| 11 | Cote d'Ivoire | 9 645 | 2,88 % |
| 12 | Spain | 9 118 | 2,72 % |
| 13 | Lebanon | 8 546 | 2,55 % |
| 14 | Kuwait | 6 891 | 2,06 % |
| 15 | Reunion | 6 136 | 1,83 % |
| 16 | Djibouti | 4 983 | 1,49 % |
| 17 | Cameroon | 4 966 | 1,48 % |
| 18 | Netherlands | 4 394 | 1,31 % |
| 19 | Martinique | 4 367 | 1,30 % |
| 20 | Madagascar | 3 879 | 1,16 % |
| 21 | Guadeloupe | 3 833 | 1,14 % |
| 22 | Senegal | 3 693 | 1,10 % |
| 23 | Russian Federation | 2 766 | 0,83 % |
| 24 | French Polynesia | 2 665 | 0,80 % |
| 25 | New Caledonia | 2 545 | 0,76 % |
| 26 | Luxembourg | 2 382 | 0,71 % |
| 27 | China | 2 136 | 0,64 % |
| 28 | Egypt | 2 098 | 0,63 % |
| 29 | Burkina Faso | 2 054 | 0,61 % |
| 30 | Italy | 1 964 | 0,59 % |
| 31 | Togo | 1 906 | 0,57 % |
| 32 | Gabon | 1 635 | 0,49 % |
| 33 | Saudi Arabia | 1 444 | 0,43 % |
| 34 | United Arab Emirates | 1 424 | 0,42 % |
| 35 | Ukraine | 1 384 | 0,41 % |
| 36 | Niger | 1 317 | 0,39 % |
| 37 | Mauritius | 1 299 | 0,39 % |
| 38 | Mauritania | 1 199 | 0,36 % |
| 39 | Mali | 1 134 | 0,34 % |
| 40 | Romania | 1 110 | 0,33 % |
| 41 | Turkey | 1 107 | 0,33 % |
| 42 | Brazil | 1 076 | 0,32 % |
| 43 | Singapore | 844 | 0,25 % |
| 44 | Benin | 841 | 0,25 % |
| 45 | Mexico | 736 | 0,22 % |
| 46 | Austria | 706 | 0,21 % |
| 47 | French Guiana | 664 | 0,20 % |
| 48 | Czech Republic | 646 | 0,19 % |
| 49 | Congo Democratic Republic | 613 | 0,18 % |
| 50 | Israel | 562 | 0,17 % |
| | Total | 335 166 | 100,00 % |

2 Pages les plus vues

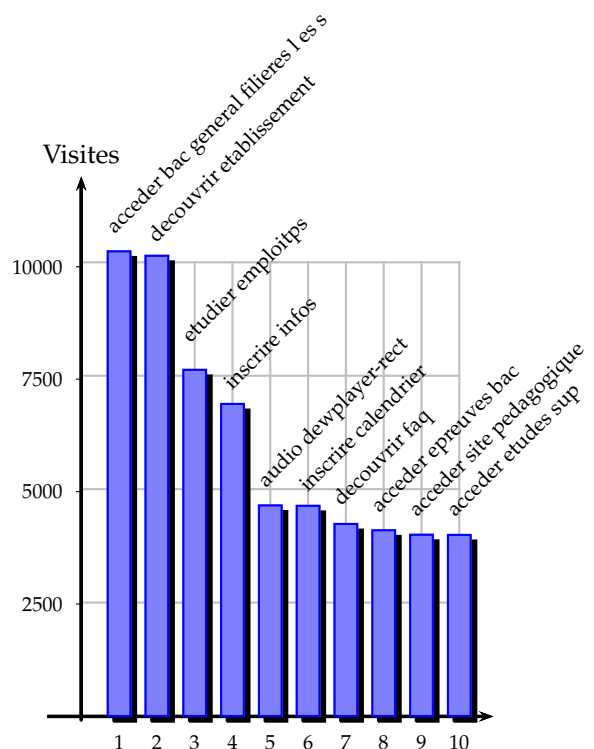
2.1 Général

| N° | Contenu | Visites |
|----|-------------------------------------|---------|
| 1 | index | 104 779 |
| 2 | mathTermS | 73 902 |
| 3 | HGTermES | 58 633 |
| 4 | HG1S | 52 904 |
| 5 | mathTermS spe | 38 336 |
| 6 | 8 terminale S | 36 867 |
| 7 | 07terminale ES | 32 874 |
| 8 | HGTermL | 29 504 |
| 9 | math2S | 17 510 |
| 10 | 5 premiere S | 16 996 |
| 11 | ecoTermES | 16 178 |
| 12 | 2 seconde S | 10 416 |
| 13 | accéder bac general filieres l es s | 10 334 |
| 14 | decouvrir etablissement | 10 235 |
| 15 | 6 terminale L | 9 575 |
| 16 | PCTermS | 9 315 |
| 17 | math1S | 8 642 |
| 18 | mathTermES | 8 283 |
| 19 | etudier emplois | 7 698 |
| 20 | SVTermS | 7 194 |
| | Total | 560 175 |



2.2 Pages administratives

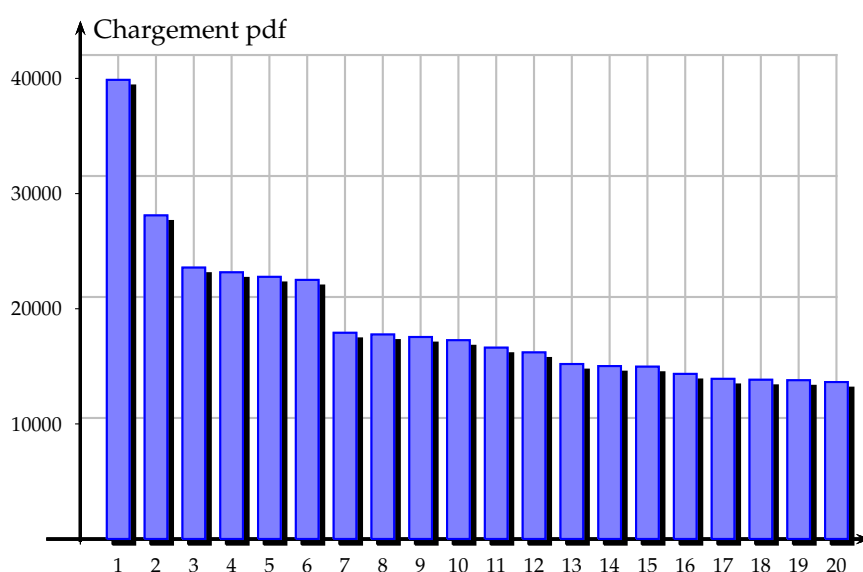
| N° | Contenu | Visites |
|----|-------------------------------------|---------|
| 1 | accéder bac general filieres l es s | 10 334 |
| 2 | decouvrir etablissement | 10 235 |
| 3 | etudier emplois | 7 698 |
| 4 | inscrire infos | 6 940 |
| 5 | dewplayer-rect | 4 683 |
| 6 | inscrire calendrier | 4 674 |
| 7 | decouvrir faq | 4 271 |
| 8 | accéder epreuves bac | 4 130 |
| 9 | accéder site pedagogique | 4 031 |
| 10 | accéder etudes sup | 4 027 |
| 11 | decouvrir contact | 4 016 |
| 12 | inscrire tests | 4 005 |
| 13 | coulisses temoignages | 3 776 |
| 14 | decouvrir plan acces | 3 092 |
| 15 | accéder preparer avenir | 3 086 |
| 16 | decouvrir projet | 2 884 |
| 17 | etudier emplois terminales | 2 669 |
| 18 | inscrire reunions | 2 612 |
| 19 | video afjuin2013 | 2 503 |
| 20 | Arte blogueur | 2 445 |
| | Total | 92 111 |



3 Documents les plus consultés

3.1 Général

| N° | Classe | Document | Chargements |
|----|------------|--|-------------|
| 1 | math2S | Chapitre 10 trigonometrie dans le cercle | 39 895 |
| 2 | Physique2B | Refraction et dispersion de la lumiere | 28 119 |
| 3 | mathTermS | 11 cours lois densite loi normale | 23 582 |
| 4 | HG1S | Seconde Guerre mondiale | 23 173 |
| 5 | HGTermL | socialisme communisme et syndicalisme en Allemagne depuis 1875 | 22 776 |
| 6 | Chimie2B | Constitution de la matiere | 22 511 |
| 7 | HGTermL | medias et opinion publique dans les crises politiques en France | 17 916 |
| 8 | HGTermES | H08 cours Le Proche et le Moyen Orient un foyer de conflits depuis la fin de la Premiere | 17 769 |
| 9 | HGTermL | Le Proche et le Moyen Orient un foyer de conflit | 17 550 |
| 10 | HGTermL | Puissances et tensions dans le monde de la fin de la Premiere Guerre | 17 273 |
| 11 | math2B | Chapitre 2 Exercices | 16 624 |
| 12 | mathTermES | 3 Tableau des derivees elementaires et regles de derivation | 16 213 |
| 13 | PC autre | Chimie materiels | 15 202 |
| 14 | HG1S | Premiere Guerre mondiale | 15 023 |
| 15 | HGTermES | H03 cours Socialisme communisme et syndicalisme en Allemagne de 1875 a nos jours | 14 972 |
| 16 | HGTermES | H02 cours L historien et les memoires de la Seconde Guerre mondiale | 14 343 |
| 17 | mathTermS | 4 Cours continuite derivabilite fonction | 13 913 |
| 18 | HG1S | Acteurs et enjeux de l aménagement du territoire | 13 835 |
| 19 | Geo2B | Nourrir les hommes | 13 795 |
| 20 | mathTermES | G07 cours Bresil-Etats-Unis role mondial et dynamiques territoriales | 13 635 |
| | | Total | 378 119 |



3.2 Site administratif

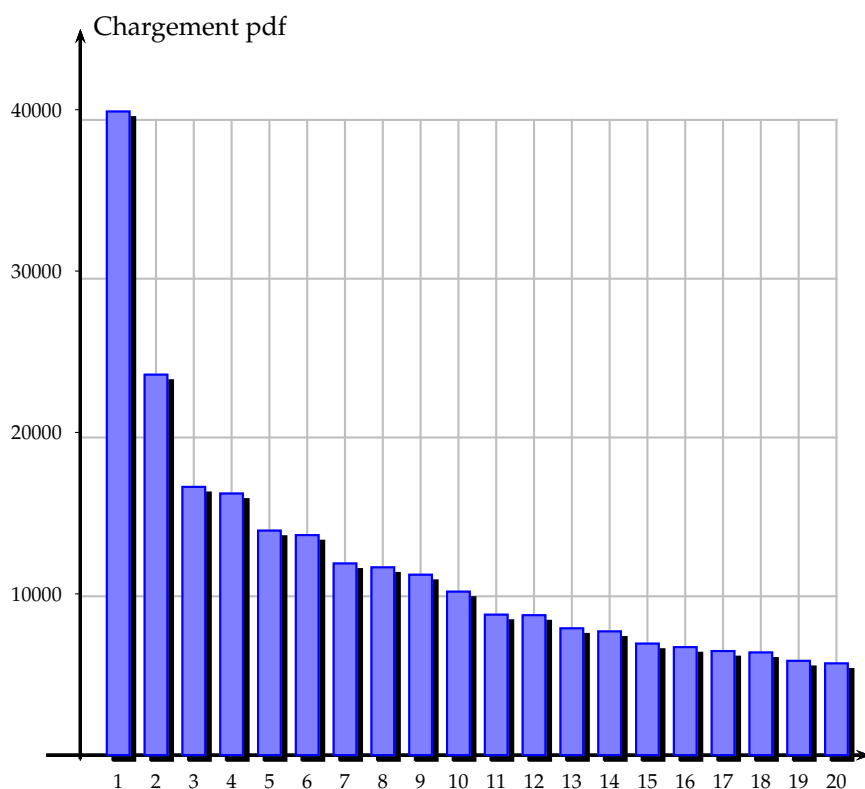
| N° | Document | Chargements |
|----|--|-------------|
| 1 | accéder bac general filieres l es s | 10 334 |
| 2 | decouvrir etablissement | 10 235 |
| 3 | etudier emploitps | 7 698 |
| 4 | inscrire infos | 6 940 |
| 5 | dewplayer-rect | 4 683 |
| 6 | inscrire calendrier | 4 674 |
| 7 | decouvrir faq | 4 271 |
| 8 | accéder epreuves bac | 4 130 |
| 9 | accéder site pedagogique | 4 031 |
| 10 | accéder etudes sup | 4 027 |
| 11 | decouvrir contact | 4 016 |
| 12 | inscrire tests | 4 005 |
| 13 | coulisses temoignages | 3 776 |
| 14 | decouvrir plan acces | 3 092 |
| 15 | accéder preparer avenir | 3 086 |
| 16 | decouvrir projet | 2 884 |
| 17 | etudier emploitps terminales | 2 669 |
| 18 | inscrire reunions | 2 612 |
| 19 | video afpjuin2013 player flv classic | 2 503 |
| 20 | Arte blogueur player flv classic | 2 445 |
| 21 | decouvrir equipe | 2 406 |
| 22 | video afpjuin2013 | 2 380 |
| 23 | video afpjuin2013 | 2 361 |
| 24 | Arte blogueur arte blogueur 16-juin-13 | 2 323 |
| 25 | Arte blogueur arte blogueur 16-juin-13 | 2 299 |
| 26 | etudier emploitps premieres | 2 284 |
| 27 | inscrire entretien | 2 061 |
| 28 | inscrire formulaire | 2 003 |
| 29 | etudier emploitps secondes | 1 869 |
| 30 | decouvrir equipement | 1 656 |
| 31 | coulisses photos | 1 602 |
| 32 | accéder liens utiles | 1 438 |
| 33 | etudier accompagnement | 1 376 |
| 34 | etudier calendriers | 1 337 |
| 35 | inscrire plan lma | 1 239 |
| 36 | untitled | 1 238 |
| 37 | decouvrir plan acces big | 1 133 |
| 38 | explicatif tests siteweb | 1 122 |
| 39 | plaquette cma lma | 1 114 |
| 40 | etudier assidueite | 1 081 |
| 41 | plan du site | 1 072 |
| 42 | mentions legales | 976 |
| 43 | accéder décrocher le bac | 952 |
| 44 | coulisses revue presse | 924 |
| 45 | Plaquette LMA 2013 | 896 |
| 46 | coulisses assoc liensreussites | 811 |
| 47 | etudier delegues | 742 |
| 48 | coulisses photos 1 | 697 |
| 49 | etudier conseils classe | 677 |
| 50 | epreuves serie | 583 |

| N° | Document | Chargements |
|-----|------------------------------|-------------|
| 51 | extern | 575 |
| 52 | coulisses photos 2 | 574 |
| 53 | coulisses photos 3 | 538 |
| 54 | coulisses videos 1 | 435 |
| 55 | coulisses photos 1 21 | 375 |
| 56 | coulisses photos 1 17 | 371 |
| 57 | coulisses photos 1 20 | 369 |
| 58 | bac L ES S site | 369 |
| 59 | coulisses photos 1 15 | 356 |
| 60 | coulisses photos 1 13 | 356 |
| 61 | coulisses photos 1 24 | 355 |
| 62 | coulisses photos 1 19 | 353 |
| 63 | coulisses photos 1 14 | 351 |
| 64 | inscrire plan lma rdc | 350 |
| 65 | coulisses photos 1 18 | 348 |
| 66 | coulisses photos 1 7 | 343 |
| 67 | coulisses photos 1 22 | 342 |
| 68 | coulisses formulaire anciens | 342 |
| 69 | coulisses photos 1 10 | 339 |
| 70 | coulisses photos 1 23 | 338 |
| 71 | coulisses photos 1 16 | 338 |
| 72 | coulisses photos 1 2 | 338 |
| 73 | coulisses photos 1 11 | 334 |
| 74 | coulisses photos 1 12 | 334 |
| 75 | coulisses photos 1 9 | 334 |
| 76 | coulisses photos 1 8 | 325 |
| 77 | coulisses photos 1 3 | 319 |
| 78 | coulisses photos 1 5 | 316 |
| 79 | coulisses photos 1 6 | 310 |
| 80 | coulisses photos 1 4 | 305 |
| 81 | coulisses photos 1 1 | 305 |
| 82 | coulisses photos 1 25 | 298 |
| 83 | coulisses photos 2 3 | 296 |
| 84 | coulisses photos 2 20 | 295 |
| 85 | coulisses photos 2 9 | 289 |
| 86 | coulisses photos 2 2 | 288 |
| 87 | coulisses photos 2 16 | 288 |
| 88 | inscrire plan lma prem | 288 |
| 89 | coulisses photos 2 6 | 288 |
| 90 | coulisses photos 2 24 | 287 |
| 91 | coulisses photos 2 4 | 282 |
| 92 | coulisses photos 2 22 | 277 |
| 93 | coulisses photos 2 7 | 277 |
| 94 | coulisses photos 3 3 | 277 |
| 95 | coulisses photos 2 13 | 276 |
| 96 | coulisses photos 2 18 | 276 |
| 97 | coulisses photos 3 8 | 275 |
| 98 | coulisses photos 2 19 | 275 |
| 99 | coulisses photos 2 23 | 274 |
| 100 | coulisses photos 2 05 | 273 |
| | Total | 151 479 |

3.3 Mathématiques

3.3.1 Général

| N° | Classe | Document | Chargements |
|----|-------------|---|-------------|
| 1 | math2S | Chapitre 10 trigonometrie dans le cercle | 39 895 |
| 2 | mathTermS | 11 cours lois densite loi normale | 23 582 |
| 3 | math2B | Chapitre 2 Exercices | 16 624 |
| 4 | mathTermES | 3 Tableau des derivees elementaires et regles de derivation TermES | 16 213 |
| 5 | mathTermS | 4 Cours continuite derivabilite fonction | 13 913 |
| 6 | mathTermES | Graphesexoscorriges2 | 13 635 |
| 7 | mathTermS | roc specifique 2012 | 11 878 |
| 8 | math2S | Chapitre 5 exercices | 11 637 |
| 9 | mathTermS | 7 Cours fonctions sinus cosinus | 11 179 |
| 10 | mathTermSpe | 4 matrices suites | 10 130 |
| 11 | mathTermSpe | 1 Multiples Division euclidienne Congruence | 8 703 |
| 12 | math2B | Chapitre 0 Algorithme exercices | 8 671 |
| 13 | math1S | 1 Fiche sur equation et inequation avec des valeurs absolues | 7 856 |
| 14 | math2S | Chapitre 4 Notion de fonction Resolution graphique Les fonction affines | 7 666 |
| 15 | math2S | Chapitre 2 Les equations du premier degre | 6 908 |
| 16 | mathTermSpe | 2 PGCD PPCM Bezout Gauss | 6 691 |
| 17 | mathTermS | 1 cours rappels suites algorithme | 6 449 |
| 18 | mathTermS | 2 cours raisonnement recurrence limite suite | 6 360 |
| 19 | mathTermS | 8 exos Integration primitives | 5 840 |
| 20 | mathTermSpe | 4 exo matrices suites | 5 682 |
| | Total | | 239 512 |

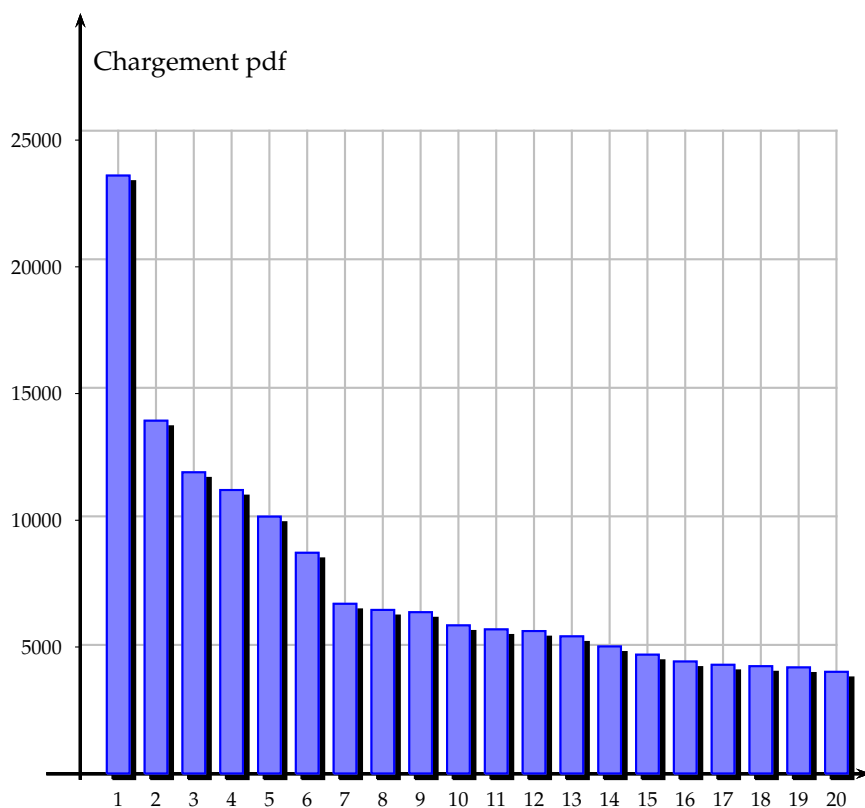


3.3.2 Terminale S

| N° | Type | Document | Chargements |
|----|-------|---|-------------|
| 1 | cours | 11 cours lois densite loi normale | 23 582 |
| 2 | cours | 4 Cours continuite derivabilite fonction | 13 913 |
| 3 | fiche | roc specifique 2012 | 11 878 |
| 4 | cours | 7 Cours fonctions sinus cosinus | 11 179 |
| 5 | spe | 4 matrices suites | 10 130 |
| 6 | spe | 1 Multiples Division euclidienne Congruence | 8 703 |
| 7 | spe | 2 PGCD PPCM Bezout Gauss | 6 691 |
| 8 | cours | 1 cours rappels suites algorithmme | 6 449 |
| 9 | cours | 2 cours raisonnement recurrence limite suite | 6 360 |
| 10 | exos | 8 exos Integration primitives | 5 840 |
| 11 | spe | 4 exo matrices suites | 5 682 |
| 12 | cours | 13 cours geometrie espace | 5 616 |
| 13 | cours | 12 cours statistique estimation | 5 407 |
| 14 | spe | 1 Exos multiples division euclidienne et congruence | 5 009 |
| 15 | exos | 11 exos lois densite loi normale | 4 684 |
| 16 | exos | sujets oraux 2013 | 4 415 |
| 17 | exos | 3 exos limites de fonctions | 4 285 |
| 18 | exos | 13 exos geometrie espace | 4 230 |
| 19 | exos | 7 exos fonctions sinus cosinus | 4 182 |
| 20 | cours | 5 Cours fonction exponentielle | 4 007 |
| 21 | exos | 9 exos nombres complexes | 3 985 |
| 22 | cours | 8 Cours Integration primitives | 3 920 |
| 23 | ctrl | 1 ctrl 5 11 2013 diviseur congruence | 3 890 |
| 24 | fiche | fiche suite | 3 865 |
| 25 | ctrl | ctrl 1 rappel suites 23 9 2013 | 3 839 |
| 26 | spe | 3 Les nombres premiers | 3 785 |
| 27 | exos | 10 exos proba cond loi binomiale | 3 781 |
| 28 | ctrl | ctrl 2 recurrenel limite suites 14 10 2013 | 3 645 |
| 29 | cours | 10 cours proba cond loi binomiale | 3 611 |
| 30 | ctrl | 2013 BB 12 3 obligatoire | 3 575 |
| 31 | exos | seance04 6 2013 | 3 471 |
| 32 | cours | 1 cours rappels suites algorithmme | 3 465 |
| 33 | exos | 2 exo raisonnement recurrence limite suite | 3 417 |
| 34 | cours | 3 Cours limites de fonctions | 3 357 |
| 35 | exos | 1 exo rappels suites | 3 357 |
| 36 | ctrl | 4 devoir 4 11 2013 | 3 234 |
| 37 | ctrl | 5 ctrl 9 12 2013 | 3 204 |
| 38 | ctrl | 2014 BB 25 2 specialite | 3 161 |
| 39 | exos | 5 exos fonction exponentielle | 3 125 |
| 40 | fiche | fiche inegalites | 3 077 |

| N° | Type | Document | Chargements |
|----|--------------|---|-------------|
| 41 | fiche | 2 fiche recurrence limite suite | 3 049 |
| 42 | fiche | 9 formulaire complexes | 3 027 |
| 43 | ctrl | 2013 BB 7 5 obligatoire | 2 953 |
| 44 | spe | 2 Exo PGCD PPCM | 2 933 |
| 45 | cours | 6 Cours fonction logarithme neperien | 2 901 |
| 46 | fiche | 13 fiche geometrie3D vecteurs prd scalaire | 2 856 |
| 47 | fiche | fiche trigonometrie | 2 825 |
| 48 | fiche | fiche second degre | 2 795 |
| 49 | ctrl | 2 ctrl 17 12 2013 PGCD PPCM | 2 778 |
| 50 | exos | 5 seance04 6 2013 spe arithmetique | 2 772 |
| 51 | cours | 9 cours nombres complexes | 2 768 |
| 52 | | index | 2 723 |
| 53 | ctrl | 6 devoir 6 1 2014 | 2 716 |
| 54 | ctrl | 9 ctile complexes 30 1 2014 | 2 690 |
| 55 | ctrl | 2014 BB 25 2 obligatoire | 2 671 |
| 56 | fiche | 11 Fiche lois densite loi normale | 2 670 |
| 57 | exos | 4 exos continuite derivabilite fonction | 2 666 |
| 58 | fiche | 8 tableau primitives regles integration | 2 654 |
| 59 | ctrl | 1 ctrl 5 11 2013 diviseur congruence correction | 2 647 |
| 60 | spe | 3 nombres premiers exo | 2 552 |
| 61 | fiche | Fiche proba conditionnelles loi binomiale | 2 529 |
| 62 | spe | 1 Numeration base | 2 419 |
| 63 | fiche | 7 fiche fonctions sinus cosinus | 2 395 |
| 64 | fiche | Progression 2013 2014 | 2 384 |
| 65 | ctrl | 4 ctrl 21 11 2013 | 2 376 |
| 66 | ctrl | 2014 BB 25 2 correction | 2 351 |
| 67 | ctrl | ctrl 1 rappel suites 23 9 2013 correction | 2 349 |
| 68 | fiche | 8 fiche integrales primitives | 2 250 |
| 69 | prolongement | 4 Demonstration Th Val Int | 2 183 |
| 70 | exos | 6 exos fonction logarithme neperien | 2 153 |
| 71 | fiche | 6 fiche fonctions | 2 133 |
| 72 | ctrl | Bac S 2013 metropole obligatoire | 2 114 |
| 73 | ctrl | ctrl 2 recurrenecel limite suites 14 10 2013 correction | 2 108 |
| 74 | fiche | alphabet grec | 2 066 |
| 75 | fiche | Fiche geometrie plane configuration | 2 030 |
| 76 | prolongement | 3 limites radicaux | 2 024 |
| 77 | ctrl | 2 ctrl 17 12 2013 PGCD PPCM correction | 1 940 |
| 78 | spe | 0 progressionTS spe 2013 2014 | 1 930 |
| 79 | spe | 2 exo chiffrement | 1 924 |
| 80 | spe | 5 seance04 6 2013 spe correction exo3 | 1 908 |

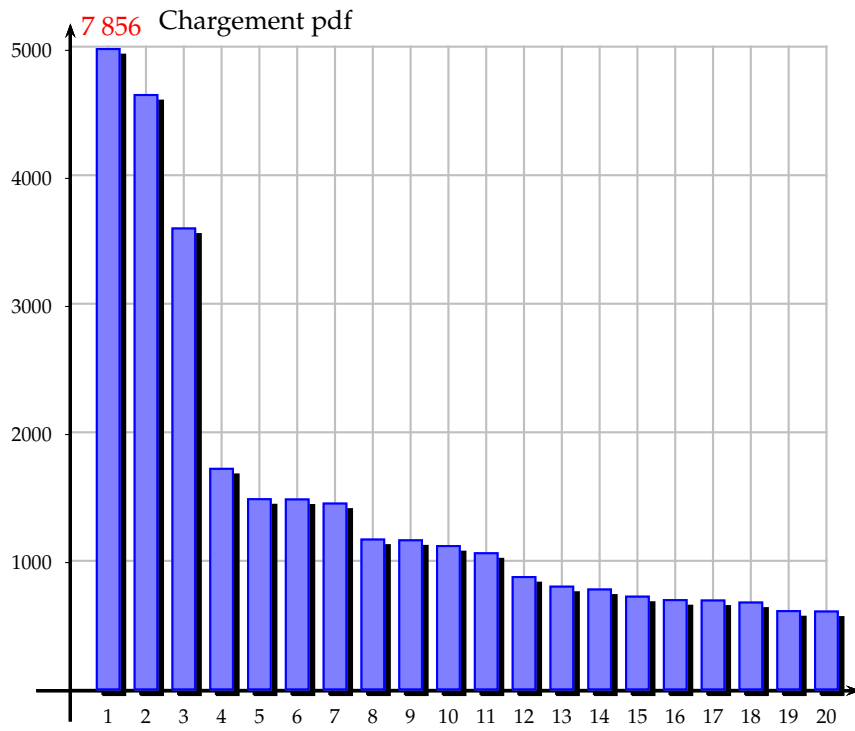
| N° | Type | Document | Chargements |
|-----|--------------|--|-------------|
| 81 | exos | 12 exos statistique estimation | 1 858 |
| 82 | ctrlr | 2013 BB 12 3 specialite | 1 848 |
| 83 | prolongement | 10 Les comb poker | 1 844 |
| 84 | ctrlr | 2013 BB 12 3 correction | 1 803 |
| 85 | fiche | 12 fiche statistiques | 1 781 |
| 86 | ctrlr | 5 ctrlr 9 12 2013 correction | 1 778 |
| 87 | fiche | rappels programmation ti 82 | 1 776 |
| 88 | ctrlr | 2013 BB 7 5 specialite | 1 740 |
| 89 | exos | 11 exos correction lois densite loi normale | 1 723 |
| 90 | ctrlr | 2014 BB 22 4 specialite | 1 688 |
| 91 | ctrlr | 2014 BB 22 4 obligatoire | 1 583 |
| 92 | exos | 5 introduction a la fonction exponentielle | 1 573 |
| 93 | spe | 1 numeration base exos | 1 570 |
| 94 | ctrlr | 2013 BB 7 5 correction | 1 544 |
| 95 | fiche | 9 relations entre quadrilateres | 1 489 |
| 96 | ctrlr | 4 ctrlr 21 11 2013 correction | 1 466 |
| 97 | ctrlr | 3 Ctrlr 11 2 2014 nbres premiers | 1 446 |
| 98 | exos | 8 exos correction Integration primitives | 1 423 |
| 99 | ctrlr | 4 devoir 4 11 2013 correction | 1 421 |
| 100 | spe | 1 Exercices multiples division euclidienne et congruence2012 | 1 384 |
| | | Total | 354 956 |



3.3.3 Première S

| N° | Type | Document | Chargements |
|----|--------------|--|-------------|
| 1 | archive1S | 1 Fiche sur equation et inequation avec des valeurs absolues | 7 856 |
| 2 | archive1S | 2 Le second degre | 4 641 |
| 3 | Cours | 2 cours fctns fctn reference variation fctn associees | 3 599 |
| 4 | archive1S | 9 Le produit scalaire et ses applications exercices | 1 722 |
| 5 | exos | 4 exos suites | 1 485 |
| 6 | exos | 3 exos derivation | 1 483 |
| 7 | archive1S | 1 Fiche sur les equations irrationnelles | 1 451 |
| 8 | Cours | 4 cours suites | 1 170 |
| 9 | archive1S | 4 La fonction derivee bis | 1 164 |
| 10 | Cours | 3 cours derivation | 1 119 |
| 11 | exos | 1 exos second degre | 1 063 |
| 12 | archive1S | 9 Le produit scalaire et ses applications | 877 |
| 13 | Cours | 2 valeur absolue | 802 |
| 14 | archive1S | 3 Generalites fonction Exercices | 780 |
| 15 | Cours | 0 cours equation inequation seconde | 724 |
| 16 | fiche | 3 fiche derivee elementaire regle | 697 |
| 17 | Cours | 1 cours second degre | 694 |
| 18 | archive1S | 4 La fonction derivee Exercices | 678 |
| 19 | archive1S | 8 Angles orientes et coordonnees polaires exercices | 611 |
| 20 | Cours | 1 cours equation irrationnelles | 608 |
| 21 | prolongement | 4 suite de fibonacci | 605 |
| 22 | archive1S | 7 Barycentre exercices | 596 |
| 23 | archive1S | 2 Exercices le second degre | 570 |
| 24 | exos | 0 exos equation inequation seconde | 556 |
| 25 | archive1S | 8 Angles orientes et coordonnees polaires | 552 |
| 26 | archive1S | 6 Les suites numeriques exercices | 547 |
| 27 | 1S de Guerny | DS2 | 533 |
| 28 | prolongement | 4 suites geometriques calcul d interets | 520 |
| 29 | 1S | DS4 | 496 |
| 30 | archive1S | 10 Formulaire de trigonometrie | 490 |
| 31 | Ctrl | 6 devoir suite algo 1 3 2011 correction | 487 |
| 32 | Ctrl | 4 Devoir apli derive 11 1 2011 correction | 486 |
| 33 | 1S de Guerny | DS15 | 486 |
| 34 | 1S de Guerny | DS5 | 470 |
| 35 | 1S de Guerny | DM1 | 465 |
| 36 | archive1S | 1 Revision d algebre | 460 |
| 37 | 1S de Guerny | DS9 | 457 |
| 38 | 1S de Guerny | DS7 | 454 |
| 39 | 1S de Guerny | DS11 | 443 |
| 40 | 1S de Guerny | DS13 | 425 |
| 41 | archive1S | 3 Generalites sur les fonctions | 408 |
| 42 | archive1S | 7 Rappel sur les vecteurs Barycentre | 398 |
| 43 | archive1S | 6 Les suites numeriques | 397 |
| 44 | Ctrl | 10 devoir probabillite 7 6 2011 | 318 |
| 45 | Ctrl | 6 devoir suite algo 1 3 2011 | 299 |
| 46 | Ctrl | 4 Devoir apli derive 11 1 2011 | 286 |
| 47 | archive1S | 1 Exercices revisions d algebre | 264 |
| 48 | archive1S | 5 comportement asymptotique | 262 |
| 49 | archive1S | 5 comportement asymptotique Exercices | 248 |
| 50 | archive1S | 6 Fiche sur les suites arithmetiques et geometriques | 246 |

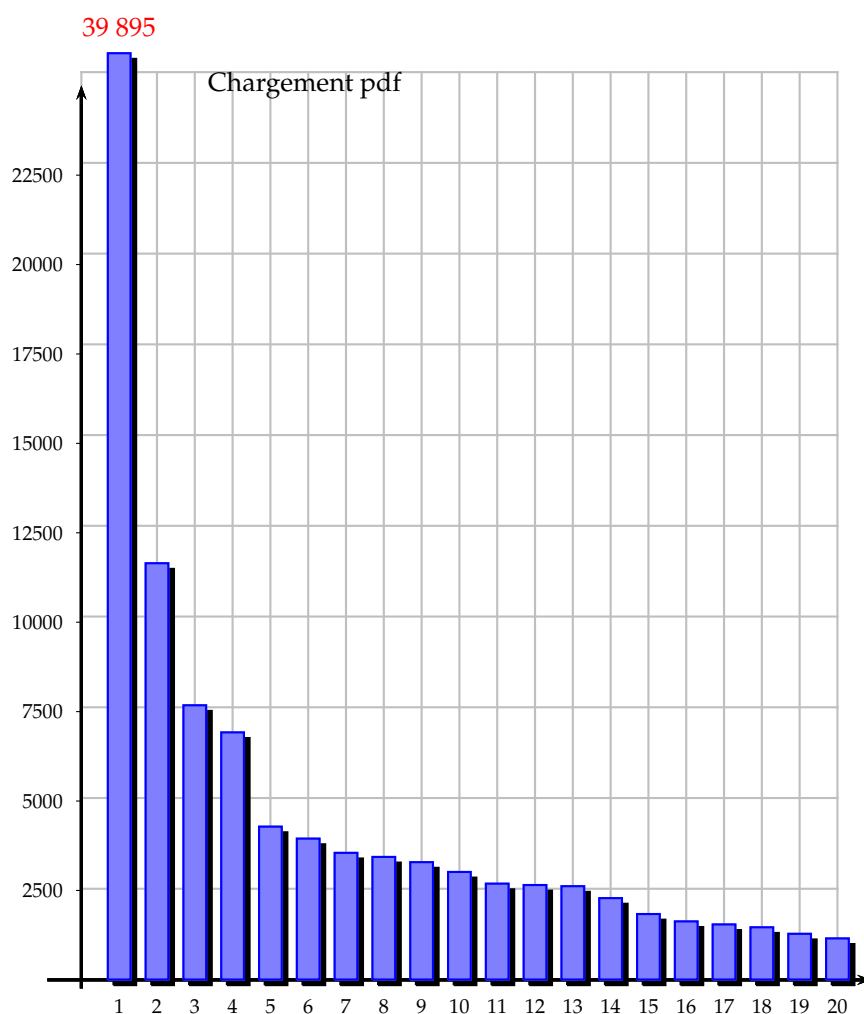
| N° | Type | Document | Chargements |
|----|---------------|--|-------------|
| 51 | archive1S | 6 Suite de Fibonacci | 239 |
| 52 | archive1S | 4 Tableau des derivees elementaires et regles de derivation | 235 |
| 53 | archive1S | 10 Probabilite bis | 234 |
| 54 | Ctrlle | 6 Ctrlle suite 17 3 2011 | 220 |
| 55 | archive1S | 6 Application des suites geometriques aux calculs d'interets | 217 |
| 56 | archive1S | 5 Fiche technique sur les limites | 204 |
| 57 | archive1S | 6 Application des suites geometriques aux calculs d'interets | 197 |
| 58 | Ctrlle | 4 Ctrlle derives 16 12 2010 | 193 |
| 59 | archive1S | 7 correction exo 28 | 191 |
| 60 | Ctrlle | 2 Ctrlle second degre 4 11 2010 | 185 |
| 61 | Ctrlle | 6 Ctrlle suite 17 3 2011 correction | 179 |
| 62 | Ctrlle | 9 Ctrlle produit scalaire 26 5 2011 | 177 |
| 63 | Ctrlle | 3 Ctrlle Glite fonction 25 11 2010 | 176 |
| 64 | Ctrlle | 8 Ctrlle angles 7 4 2011 | 161 |
| 65 | Ctrlle | 3 Devoir fctn 16 11 2010 | 159 |
| 66 | Ctrlle | 1 Ctrlle revision 30 9 2010 | 154 |
| 67 | archive1S | 10 Probabilite bis | 154 |
| 68 | Ctrlle | 9 Ctrlle produit scalaire 26 5 2011 correction | 144 |
| 69 | Ctrlle | 5 Ctrlle limites 3 2 2011 | 136 |
| 70 | Ctrlle | 4 Ctrlle derives 16 12 2010 correction | 135 |
| 71 | Ctrlle | 8 Ctrlle angles 7 4 2011 correction | 131 |
| 72 | Ctrlle | 5 Ctrlle limites 3 2 2011 correction | 124 |
| 73 | 1S de Guerny | Revisions | 107 |
| 74 | archive1S | 3 Exercices sur la resolution graphique | 95 |
| 75 | archive1S | 10 Probabilite bis | 92 |
| 76 | prolongement | prolongements | 92 |
| 77 | Ctrlle | 7 controle barycentre 5 5 2011 correction | 86 |
| 78 | Ctrlle | 7 contrôle barycentre 5 5 2011 | 70 |
| 79 | Ctrlle | 7 controle barycentre 5 5 2011 | 54 |
| 80 | Ctrlle | 7 controle barycentre 5 5 2011 correction | 32 |
| 81 | karine wallon | 12 angles orientes trigonometrie | 20 |
| 82 | karine wallon | 1 equations et inequations | 19 |
| 83 | archive1S | 3 Exercices sur la resolution graphique | 11 |
| 84 | karine wallon | 3 fonctions generalites | 10 |
| 85 | karine wallon | 2 fonctions generalites rappels | 7 |
| 86 | karine wallon | 10 geometrie plane | 6 |
| 87 | karine wallon | 4 valeur absolue cours | 5 |
| 88 | archive1S | 1 Fiche sur equation et inequation avec des valeurs absolues | 2 |
| 89 | archive1S | 3 Generalites fonction Exercices | 1 |
| 90 | archive1S | 3 Exercices sur la resolution graphique | 1 |
| 91 | archive1S | 2 Le second degre | 1 |
| 92 | Ctrlle | 6 Ctrlle suite 17 3 2011 | 1 |
| 93 | Ctrlle | 7 controle barycentre 5 5 2011 | 1 |
| 94 | Ctrlle | 7 controle barycentre 5 5 2011 correction | 1 |
| | Total | | 51 107 |



3.3.4 Seconde S

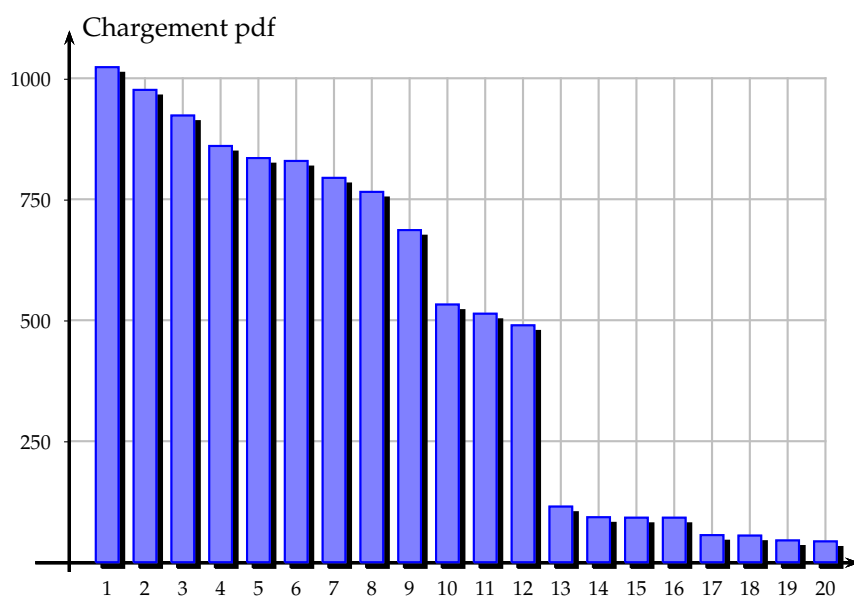
| N° | Type | Document | Chargements |
|----|----------------|---|-------------|
| 1 | cours | Chapitre 10 trigonometrie dans le cercle | 39 895 |
| 2 | exos | Chapitre 5 exercices | 11 637 |
| 3 | cours | Chapitre 4 Notion de fonction Resolution graphique Les fonction affines | 7 666 |
| 4 | cours | Chapitre 2 Les equations du premier degre | 6 908 |
| 5 | cours | Chapitre 9 Equation droite systeme equations | 4 273 |
| 6 | exos | Chapitre 7 exo vecteurs | 3 938 |
| 7 | exos | Chapitre 9 systemes exo | 3 540 |
| 8 | exos | Chapitre 4 fonction exo | 3 426 |
| 9 | cours | Chapitre 5 Fonctions carree inverse | 3 280 |
| 10 | exos | Chapitre 0 Algorithme exercices bis | 3 006 |
| 11 | exos | Chapitre 3 Exercices chapitre 3 | 2 679 |
| 12 | cours | Chapitre 3 Ordre Inequations du premier degre Valeur absolue | 2 641 |
| 13 | exos | Chapitre 9 problemes sur les systemes | 2 608 |
| 14 | cours | Chapitre 0 Algorithme | 2 275 |
| 15 | fiche | cours resume troisieme | 1 830 |
| 16 | cours | Chapitre 7 Outil vect geo analytique2nde | 1 624 |
| 17 | exos | Chapitre 2 Exercices | 1 539 |
| 18 | exos | Chapitre 11 equation second degre exo | 1 459 |
| 19 | cours | Chapitre 1 Les nombres | 1 277 |
| 20 | exos | Chapitre 2 Exercices correction | 1 148 |
| 21 | ctrls | 5 Devoir 3 3 2014 | 1 109 |
| 22 | cours | Chapitre 6 Rappel de geometrie plane Les configurations | 1 080 |
| 23 | Jerome Herbaut | algorithmes programmeraveclacalculatrice | 1 024 |
| 24 | fiche | Chapitre 10 Formulaire de trigonometrie | 1 004 |
| 25 | exos | Chapitre 6 exo configuration | 982 |
| 26 | Jerome Herbaut | 4 statistiques | 977 |
| 27 | exos | Chapitre 0 Conjecture syracuse | 933 |
| 28 | Jerome Herbaut | 11 geo espace | 924 |
| 29 | ctrls | 4 Ctrlle fnt 20 1 2014 | 911 |
| 30 | Jerome Herbaut | 12 trigonometrie | 861 |
| 31 | Jerome Herbaut | 7 probas | 836 |
| 32 | Jerome Herbaut | 6 vecteurs | 830 |
| 33 | ctrls | 2 Ctrlle 14 11 2013 Equation | 818 |
| 34 | fiche | Chapitre 6 fiche rappels geometrie plane configuration | 805 |
| 35 | Jerome Herbaut | 8 echantillonnage | 795 |
| 36 | Jerome Herbaut | 10 eq droite | 766 |
| 37 | exos | Chapitre 1 Exercices | 740 |
| 38 | ctrls | 3 Ctrlle 5 12 2013 | 714 |
| 39 | Jerome Herbaut | 9 2d degre homographique | 687 |
| 40 | fiche | Les nombres premiers inferieur 4000 | 676 |
| 41 | ctrls | 2 Ctrlle 14 11 2013 Equation correction | 560 |
| 42 | ctrls | 4 Ctrlle fnt 14 1 2013 | 546 |
| 43 | ctrls | 4 Ctrlle fnt 20 1 2014 correction | 539 |
| 44 | Jerome Herbaut | 2 fonctions generalites | 533 |
| 45 | ctrls | 1 Crle nombres 30 9 2013 | 526 |
| 46 | fiche | Chapitre 6 droites remarquables triangle | 518 |
| 47 | Jerome Herbaut | 5 variations fonction | 514 |
| 48 | fiche | Premiere utilisation calculatrice | 511 |
| 49 | Jerome Herbaut | 3 reperage | 490 |
| 50 | ctrls | Chapitre 4 Ctrlle fnt 11 1 2011 | 479 |

| N° | Type | Document | Chargements |
|----|-------|---|-------------|
| 51 | ctrls | 3 Ctrlr 5 12 2013 correction | 457 |
| 52 | exos | Chapitre 1 exo ecriture periodique | 452 |
| 53 | ctrls | Chapitre 5 Devoir fnt algo 28 2 2011 | 450 |
| 54 | ctrls | 8 ctrlr 22 4 2013 | 434 |
| 55 | fiche | Chapitre 6 relations entre quadrilateres | 419 |
| 56 | ctrls | devoir 28 4 2014 | 419 |
| 57 | ctrls | 1 Ctrlr nombres 30 9 2013 correction | 395 |
| 58 | ctrls | 5 Ctrlr 18 2 2013 autres fonctions | 386 |
| 59 | ctrls | Chapitre 4 Ctrlr fnt 19 1 2012 | 376 |
| 60 | ctrls | Chapitre 7 ctrlr 14 5 2012 | 364 |
| 61 | ctrls | Chapitre 7 Devoir vecteurs 26 4 2011 | 351 |
| 62 | ctrls | Chapitre 4 Ctrlr fnt 11 1 2011 correction | 332 |
| 63 | ctrls | 9 ctrlr alg droite systeme 3 6 2013 | 324 |
| 64 | ctrls | Chapitre 5 Ctrlr 5 3 2012 | 323 |
| 65 | ctrls | 6 Ctrlr conf geo 28 3 2013 | 322 |
| 66 | ctrls | 3 Ctrlr 3 12 2012 | 313 |
| 67 | ctrls | Chapitre 6 Controle conf geo 12 4 2012 | 291 |
| 68 | ctrls | 2 ctrlr 12 11 2012 Equation | 289 |
| 69 | ctrls | Chapitre 6 Controle conf geo 28 3 2011 | 287 |
| 70 | ctrls | Chapitre 5 Devoir fnt algo 28 2 2011 correction | 265 |
| | | Total | 136 586 |



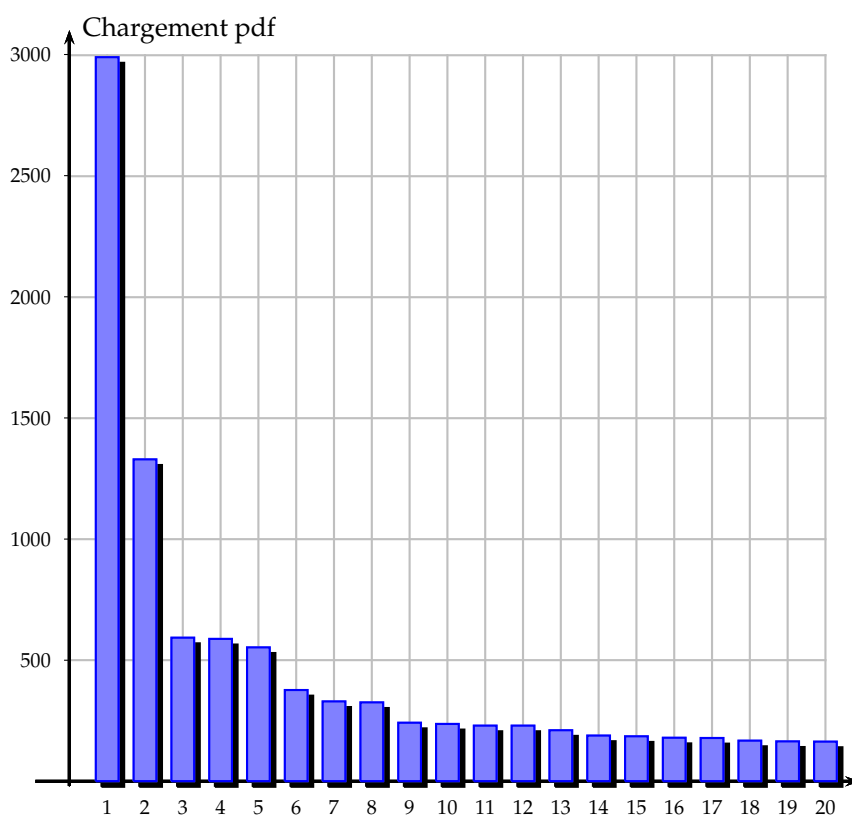
3.3.5 Jérôme Herbaut

| N° | Document | Chargements |
|----|------------------------------|-------------|
| 1 | programmeraveclacalculatrice | 1 024 |
| 2 | 4 statistiques | 977 |
| 3 | 11 geo espace | 924 |
| 4 | 12 trigonometrie | 861 |
| 5 | 7 probas | 836 |
| 6 | 6 vecteurs | 830 |
| 7 | 8 echantillonnage | 795 |
| 8 | 10 eq droite | 766 |
| 9 | 9 2d degre homographique | 687 |
| 10 | 2 fonctions generalites | 533 |
| 11 | 5 variations fonction | 514 |
| 12 | 3 reperage | 490 |
| 13 | introxcas2de | 115 |
| 14 | sialors | 93 |
| 15 | pour | 92 |
| 16 | tantque | 92 |
| 17 | programmeravecxcas | 56 |
| 18 | Monte Carlo | 55 |
| 19 | tortue | 45 |
| 20 | premierpas | 43 |
| 21 | toscane | 43 |
| 22 | cereales | 41 |
| 23 | automate | 38 |
| | Total | 9 950 |



3.3.6 Archive première 1L

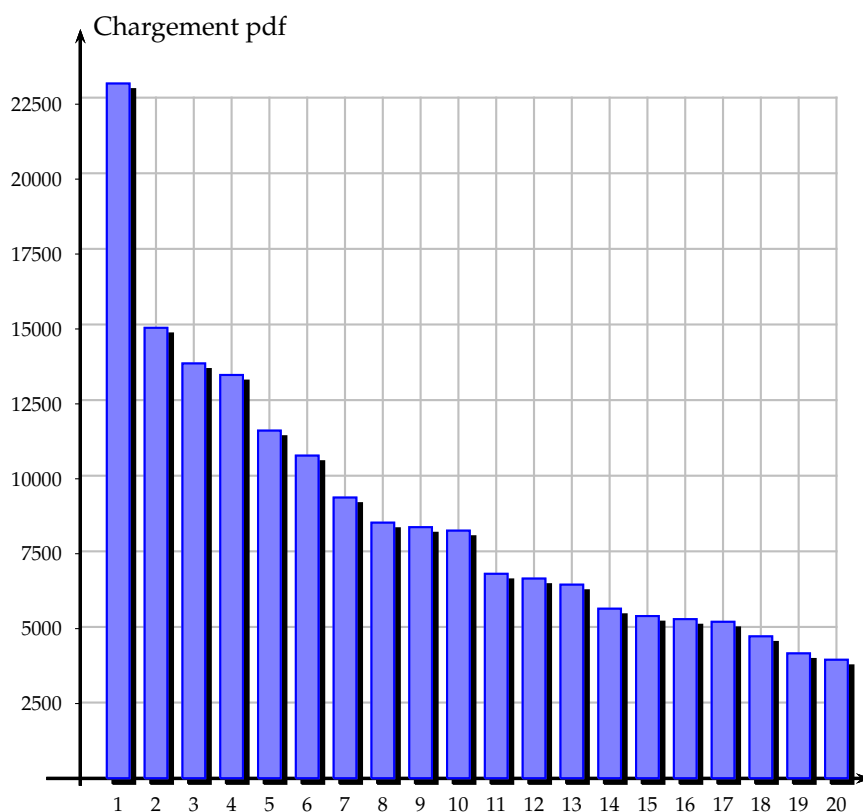
| N° | Document | Chargements |
|----|--|-------------|
| 1 | 2 Lecture graphique | 2 988 |
| 2 | 2 Exercices | 1 328 |
| 3 | 3 Denombrement et statistiques | 592 |
| 4 | 1 Les pourcentages | 587 |
| 5 | 4 Suites et croissance | 552 |
| 6 | 3 Exercices de moyenne et mediane | 376 |
| 7 | 1 Exercices sur les pourcentages | 329 |
| 8 | resume cours1L | 325 |
| 9 | exo revision 7 4 2011 | 241 |
| 10 | 3 Crtle 10 2 2011 | 236 |
| 11 | BB 19 4 2011 | 229 |
| 12 | 3 Exercices de denombrement | 229 |
| 13 | 2 cntrle 19 12 2010 | 210 |
| 14 | 1 Exercices sur les pourcentages revision | 188 |
| 15 | 3 Crtle 11 2 2010 | 185 |
| 16 | 5 Valeur de reprise | 179 |
| 17 | 0 1L metropole17juin2011correction | 178 |
| 18 | 1 Exercices sur les pourcentages evolution | 167 |
| 19 | 4 exo comparaison suites | 164 |
| 20 | 5 Le tableur | 163 |
| | Total | 9 446 |



3.4 Histoire-géographie

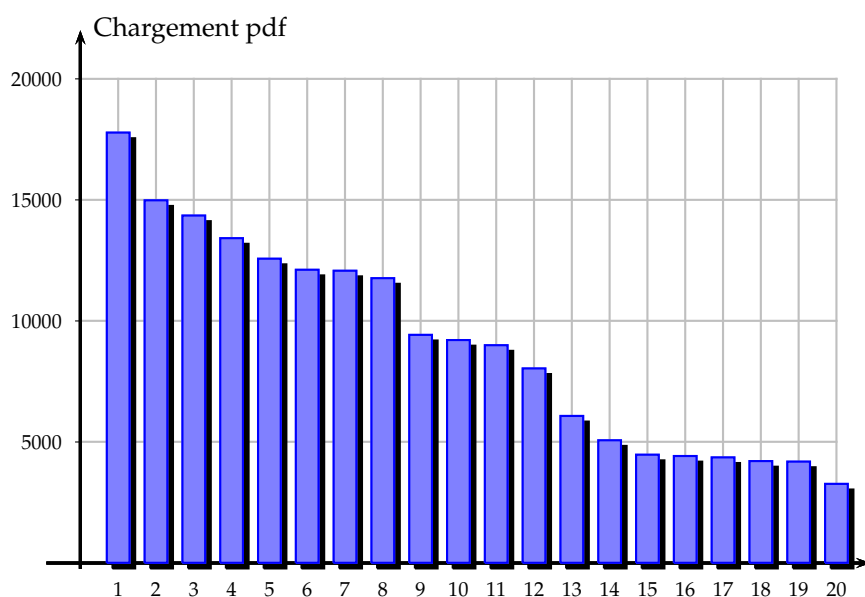
3.4.1 Première S

| N° | Document | Chargements |
|----|--|-------------|
| 1 | Seconde Guerre mondiale | 23 173 |
| 2 | Premiere Guerre mondiale | 15 023 |
| 3 | Acteurs et enjeux de l aménagement du territoire | 13 835 |
| 4 | Les economies monde | 13 450 |
| 5 | Les regimes totalitaires | 11 594 |
| 6 | La guerre froide resume | 10 760 |
| 7 | Potentialites et contraintes du territoire francais | 9 361 |
| 8 | La croissance economique | 8 523 |
| 9 | La population active en France depuis 1850 | 8 373 |
| 10 | La place des femmes dans la vie politique et sociale en France | 8 257 |
| 11 | La guerre d Algerie | 6 817 |
| 12 | La guerre froide | 6 658 |
| 13 | L immigration et la societe francaise | 6 455 |
| 14 | Les combats de la Resistance et la refondation republicaine | 5 653 |
| 15 | T2 Q2 C2 Amenager les villes | 5 408 |
| 16 | Urbanisation et metropolisation | 5 305 |
| 17 | Paris ville mondiale | 5 216 |
| 18 | Roissy plate forme multimodale et hub mondial | 4 731 |
| 19 | La denazification de l Allemagne | 4 163 |
| 20 | Le Front populaire | 3 950 |
| | Total | 176 705 |



3.4.2 Terminale ES

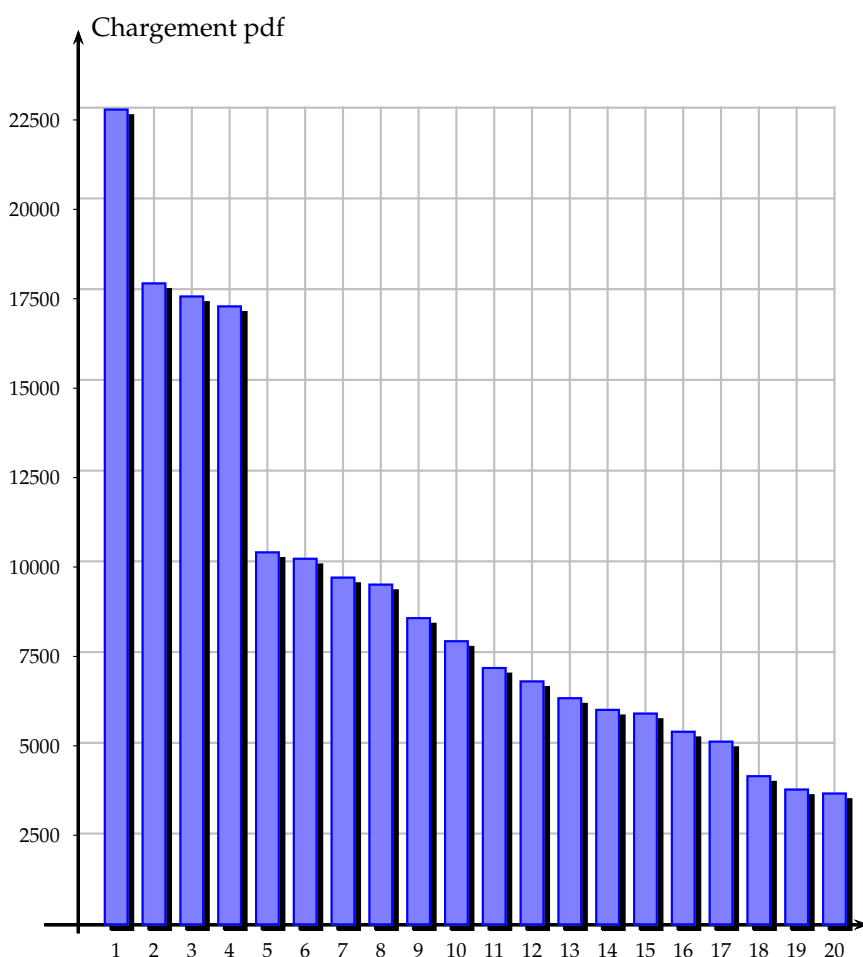
| N° | Document | Chargements |
|----|---|-------------|
| 1 | H08 cours Le Proche et le Moyen Orient un foyer de conflits | 17 769 |
| 2 | H03 cours Socialisme communisme et syndicalisme en Allemagne | 14 972 |
| 3 | H02 cours L historien et les memoires de la Seconde Guerre mondiale | 14 343 |
| 4 | G03 cours La mondialisation en fonctionnement | 13 408 |
| 5 | H06 cours Les Etats Unis et le monde depuis les 14 points | 12 560 |
| 6 | H04 cours Medias et opinion publique dans les grandes crises politiques | 12 103 |
| 7 | G04 cours Les territoires dans la mondialisation | 12 063 |
| 8 | H07 cours La Chine et le monde depuis le mouvement du 4 mai 1919 | 11 756 |
| 9 | H11 cours La gouvernance economique mondiale depuis 1944 | 9 414 |
| 10 | H10 cours Le projet d une Europe politique depuis 1948 | 9 200 |
| 11 | G03 etude de cas Un produit mondialise le telephone portable | 8 987 |
| 12 | H09 cours Gouverner la France depuis 1946 | 8 028 |
| 13 | G01 cours Des cartes pour comprendre le monde | 6 065 |
| 14 | G06 cours L Amerique puissance du nord et affirmation du sud | 5 060 |
| 15 | G04 etude de cas Une ville mondiale New York | 4 464 |
| 16 | G07 cours Bresil-Etats-Unis role mondial et dynamiques territoriales | 4 410 |
| 17 | G08 cours Le continent africain | 4 353 |
| 18 | G06 cours Le continent americain | 4 201 |
| 19 | G05 cours La mondialisation en debat | 4 179 |
| 20 | G09 cours L Asie du Sud et de l Est les enjeux de la croissance | 3 259 |
| 21 | G09 L Asie du Sud et de l Est les enjeux de la population et de la croissance | 2 902 |
| 22 | H05 cours Religion et societe aux Etats Unis depuis les annees 1890 | 2 719 |
| 23 | H01 cours Le patrimoine du centre de Paris | 2 154 |
| 24 | G10 Japon Chine concurrences regionales ambitions mondiales | 1 694 |
| 25 | G08 cours etude de cas Le Sahara ressources et conflits | 1 660 |
| 26 | G07 cours L Afrique les defis du developpement | 1 472 |
| 27 | G06 etude de cas Le bassin caraibe interface americain interface mondial | 1 465 |
| 28 | G02 cours Des cartes pour comprendre la Russie | 1 338 |
| 29 | 0 Progression HG TermES | 911 |
| 30 | G09 etude cas mumbai modernite et inegalites | 547 |
| | Total | 196 909 |



3.4.3 Terminale L

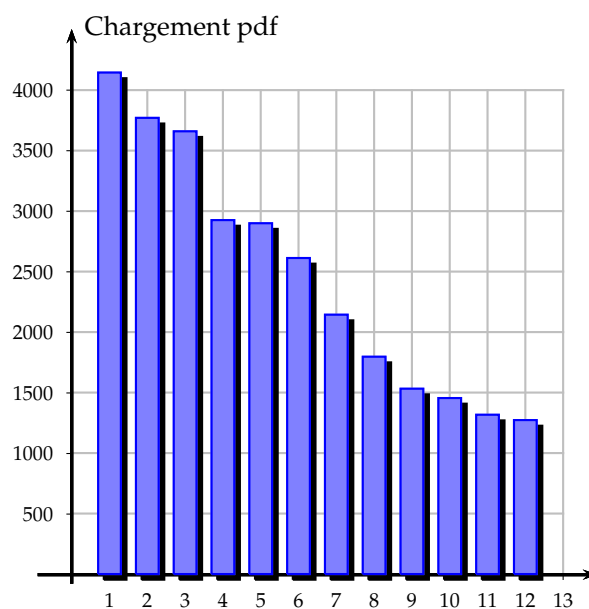
| N° | Document | Chargements |
|----|---|-------------|
| 1 | socialisme communisme et syndicalisme en Allemagne depuis 1875 eleves | 22 776 |
| 2 | medias et opinion publique dans les crises politiques en France | 17 916 |
| 3 | Le Proche et le Moyen Orient un foyer de conflit | 17 550 |
| 4 | Puissances et tensions dans le monde de la fin de la Premiere Guerre mondiale a nos jours | 17 273 |
| 5 | etude d un produit mondialise | 10 397 |
| 6 | Les espaces maritimes approche geostrategique version eleves | 10 218 |
| 7 | La Chine et le monde depuis 1919 | 9 691 |
| 8 | Etats Unis Bresil | 9 495 |
| 9 | Gouverner la France depuis 1946 | 8 559 |
| 10 | New York une ville mondiale | 7 913 |
| 11 | Le continent africain | 7 165 |
| 12 | Mumbai | 6 789 |
| 13 | L Asie du Sud et de l Est | 6 320 |
| 14 | Ameriques | 5 994 |
| 15 | Poles et espaces majeurs de la mondialisation | 5 890 |
| 16 | Le Sahara ressources conflits etude de cas | 5 382 |
| 17 | Processus et acteurs de la mondialisation mobilites flux et reseaux version eleves | 5 105 |
| 18 | G03 La mondialisation en fonctionnement | 4 140 |
| 19 | G07 E-U Bresil | 3 766 |
| 20 | H06 Chap VI Les E U et le monde depuis 1918 | 3 655 |
| | Total | 182 339 |

Remarque : en rouge cours de Sylvain Rubic



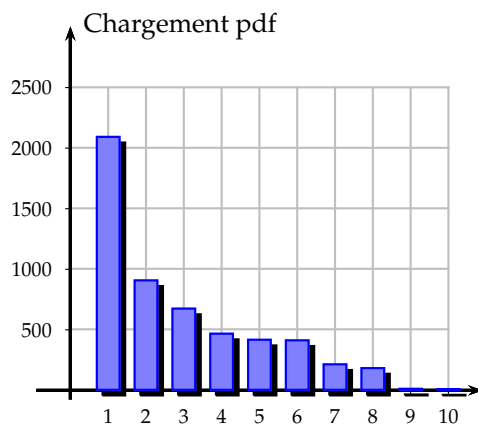
3.4.4 HG Term L Sylvain Rubic

| N° | Document | Chargements |
|----|---|-------------|
| 1 | G03 La mondialisation en fonctionnement | 4 140 |
| 2 | G07 E-U Bresil | 3 766 |
| 3 | H06 Chap VI Les E U et le monde depuis 1918 | 3 655 |
| 4 | G04 Les territoires dans la mondialisation | 2 922 |
| 5 | H07 Chap VII La puissance chinoise et le monde depuis 1919 | 2 896 |
| 6 | H08 Chap VIII Un foyer de conflits P O et M O | 2 609 |
| 7 | H09 Chap IX Les mutations de la gouvernance francaise depuis 1946 | 2 141 |
| 8 | G06 Le continent americain entre tensions et integration | 1 794 |
| 9 | G05 La mondialisation en debat | 1 530 |
| 10 | G01 Cles de lecture d un monde complexet | 1 453 |
| 11 | G08 Chap VIII L Afrique du Sud une puissance emergente | 1 315 |
| 12 | H01 Chap 1 La Guerre d Algerie porteuse de memoires | 1 271 |
| | Total | 29 492 |



3.4.5 HG Term S Option Édith Febvet

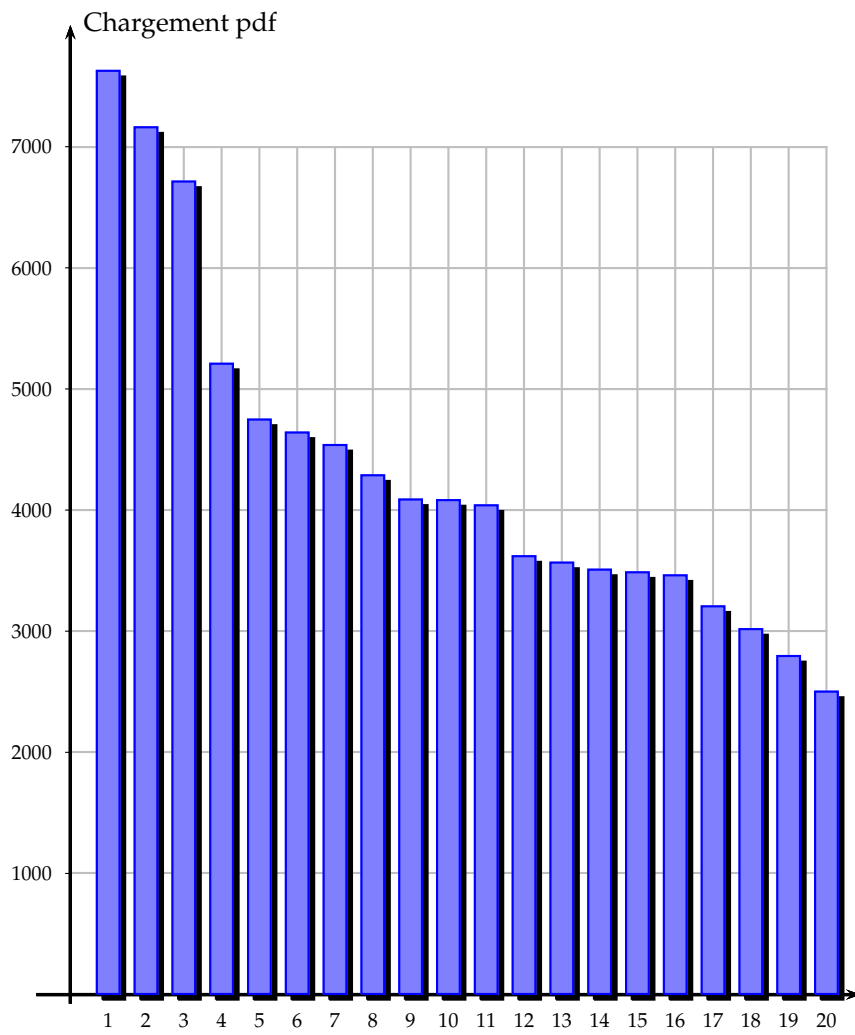
| N° | Document | Chargements |
|----|--|-------------|
| 1 | EF T3 C1 Représentations et cartes du monde depuis l'Antiquité | 2 088 |
| 2 | EF T3 C2 Les cartes lecture politique et approche critique cours | 903 |
| 3 | EF T1 C2 mondialisation vin dans la mondialisation | 670 |
| 4 | Progression termS | 463 |
| 5 | EF T3 C2 Les cartes lecture politique et approche critique documents | 413 |
| 6 | EF T3 C1 Représentations et cartes du monde depuis l'Antiquité documents | 408 |
| 7 | EF T3 C2 mondialisation vin et étude Mondovino | 210 |
| 8 | 1ES G04 la France en ville | 179 |
| 9 | EF T1 C2 mondialisation vin dans la mondialisation | 8 |
| 10 | EF T3 C2 Les cartes lecture politique et approche critique cours | 5 |
| | Total | 5 347 |



3.5 Économie

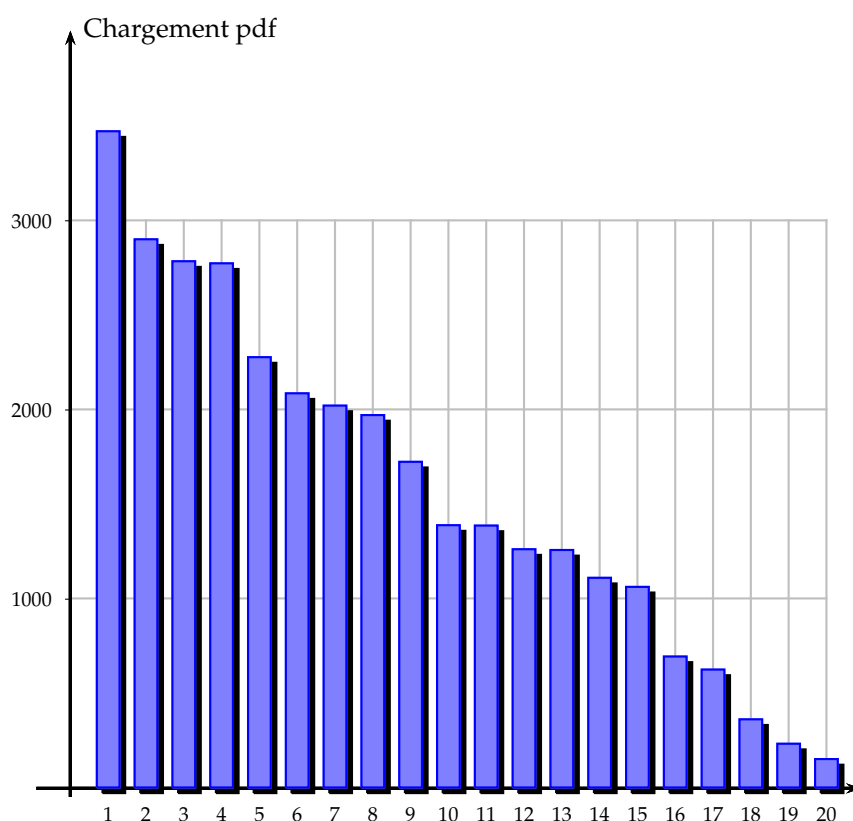
| N° | Classe | Document | Chargements |
|----|-----------|--|-------------|
| 1 | ecoTermES | 8 structure sociale | 7 621 |
| 2 | ecoTermES | 6 la croissance economique compatible environnement | 7 155 |
| 3 | ecoTermES | 1 quelles sont les sources de la croissance | 6 707 |
| 4 | ecoTermES | spe 5 globalisation financiere | 5 203 |
| 5 | ecoTermES | 13 comment les pouvoirs publics peuvent ils contribuer a la justice sociale | 4 742 |
| 6 | ecoTermES | 5 union europeenne economie globale | 4 635 |
| 7 | ecoTermES | 9 mobilite sociale | 4 532 |
| 8 | ecoTermES | 2 comment expliquer instabilite croissance | 4 282 |
| 9 | ecoTermES | 3 quels sont fondements mondialisation | 4 082 |
| 10 | ecoTermES | spe 3 entreprises et pouvoir de marche | 4 077 |
| 11 | ecoTermES | spe 1 dynamique demographique | 4 034 |
| 12 | ecoTermES | 7 quels instruments economiques pour la politique climatique | 3 614 |
| 13 | ecoTermES | 11 La conflictualite sociale pathologie facteur de cohesion ou moteur du changement social | 3 561 |
| 14 | ecoTermES | 15 quelles politiques pour l emploi | 3 503 |
| 15 | ecoTermES | 12 inegalites | 3 481 |
| 16 | ecoTermES | 14 comment s articulent marche du travail et organisations dans la gestion de l emploi | 3 456 |
| 17 | eco1ES | 13 Deviance et controle social | 3 200 |
| 18 | ecoTermES | 10 liens sociaux | 3 012 |
| 19 | ecoTermES | spe 2 impact des variables economiques | 2 790 |
| 20 | ecoTermES | spe 6 comment expliquer les crises financieres et reguler le systeme financier | 2 496 |
| 21 | eco1ES | 7 Le role de l Etat | 2 292 |
| 22 | eco1ES | 1 comment entreprise produit | 2 240 |
| 23 | eco1ES | 4 Les defaillances du marche | 2 186 |
| 24 | ecoTermES | spe 4 role de la politique de la concurrence | 2 113 |
| 25 | ecoTermES | 4 finacement economie mondiale | 2 098 |
| 26 | eco1ES | 3 Comment les marches concurrentiels fonctionnent | 1 824 |
| 27 | ecoTermES | 0 notions de base | 1 586 |
| 28 | eco1ES | 9 politiques conjoncturelles | 1 426 |
| 29 | eco1ES | 5 Le financement de l activite economique | 1 363 |
| 30 | ecoTermES | 10 socialisation | 939 |
| 31 | ecoTermES | 0 revolution industrielle | 936 |
| 32 | ecoTermES | immigration | 794 |
| 33 | ecoTermES | 0 programme eco term ES | 765 |
| 34 | ecoTermES | 15 synthese travail | 690 |
| 35 | eco2ES | 1 la consommation | 664 |
| 36 | eco1ES | Reseau resume Moreau | 629 |
| 37 | eco1ES | 8 le budget de l Etat | 567 |
| 38 | eco1ES | 11 les groupes sociaux | 566 |
| 39 | eco1ES | 6 La monnaie | 534 |
| 40 | eco1ES | 0 asterix obelix | 484 |
| 41 | eco1ES | 14 ordre politique | 482 |
| 42 | eco1ES | 17 Action politique et regulation | 455 |
| 43 | ecoTermES | 0 programme eco term ES spe | 415 |
| 44 | eco1ES | 2 qu est qu un marche | 389 |
| 45 | eco1ES | 10 socialisation groupes sociaux | 359 |

| N° | Classe | Document | Chargements |
|----|-----------|---|-------------|
| 46 | eco1ES | 12 Les reseaux sociaux | 326 |
| 47 | ecoTermES | 6 question | 322 |
| 48 | ecoTermES | spe 2 Vieillissement | 313 |
| 49 | eco1ES | 0 Quelques grandes questions economistes | 292 |
| 50 | eco2ES | 3 4 Partie 2 Entreprises et production | 286 |
| 51 | eco2ES | 0 programme eco 2A | 279 |
| 52 | ecoTermES | 1 question | 269 |
| 53 | eco2ES | 9 10 individus et cultures partie 5 | 261 |
| 54 | eco1ES | tintin asterix les schtroumpfs tous fachos | 252 |
| 55 | eco1ES | 11 Stratification | 250 |
| 56 | eco1ES | 10 introduction a la sociologie | 247 |
| 57 | eco1ES | 10 culture | 244 |
| 58 | eco1ES | 16 comment les entreprises fonctionnent | 241 |
| 59 | eco1ES | 0 Obelix et compagnie | 240 |
| 60 | eco2ES | 0 Presentation des SES | 226 |
| 61 | eco1ES | 15 Comment analyser la diversite des formes de citoyennete et des cultures politiques | 219 |
| 62 | eco1ES | 10 socialisation cours | 200 |
| 63 | eco2ES | 2 alimentation | 200 |
| 64 | eco1ES | 13 stigmatisation | 200 |
| 65 | eco2ES | 0 savoir interpreter les consignes en ses | 195 |
| 66 | eco1ES | 10 11 resume | 193 |
| 67 | eco2ES | 5 6 Marches et prix | 192 |
| 68 | eco2ES | 2 vetement | 175 |
| 69 | eco1ES | 0 Introduction aux SES | 166 |
| 70 | eco2ES | 7 8 emploi | 158 |
| 71 | eco1ES | 13 La Ville | 158 |
| 72 | eco2ES | revue de presse | 158 |
| 73 | eco1ES | 0 programme eco 1 ES | 149 |
| 74 | eco1ES | 2 Qu est ce qu un marche | 148 |
| 75 | eco1ES | 17 hygiene et sante | 143 |
| 76 | ecoTermES | spe 1 questions | 136 |
| 77 | ecoTermES | spe 6 presentation | 121 |
| 78 | ecoTermES | spe 6 questions | 121 |
| 79 | eco2ES | 11 famille | 101 |
| 80 | ecoTermES | 5 questions | 95 |
| 81 | ecoTermES | spe 3 questions | 84 |
| 82 | ecoTermES | spe 4 presentation | 76 |
| 83 | ecoTermES | spe 3 presentation | 74 |
| 84 | ecoTermES | 7 question | 67 |
| 85 | ecoTermES | spe 4 questions | 65 |
| 86 | eco1ES | 0 Notions de base eco | 63 |
| 87 | ecoTermES | spe 2 questions | 60 |
| 88 | ecoTermES | spe 5 questions | 56 |
| 89 | eco2ES | programme eco2A | 51 |
| 90 | ecoTermES | 14 questions | 8 |
| 91 | eco2A | 1 la consommation | 7 |
| 92 | ecoTermES | 9 questions | 6 |
| 93 | ecoTermES | 8 questions | 6 |
| 94 | eco2A | 0 programme eco 2A | 5 |
| 95 | eco2A | 3 4 Partie 2 Entreprises et production | 4 |
| 96 | ecoTermES | 15 questions | 4 |
| | Total | | 120 951 |



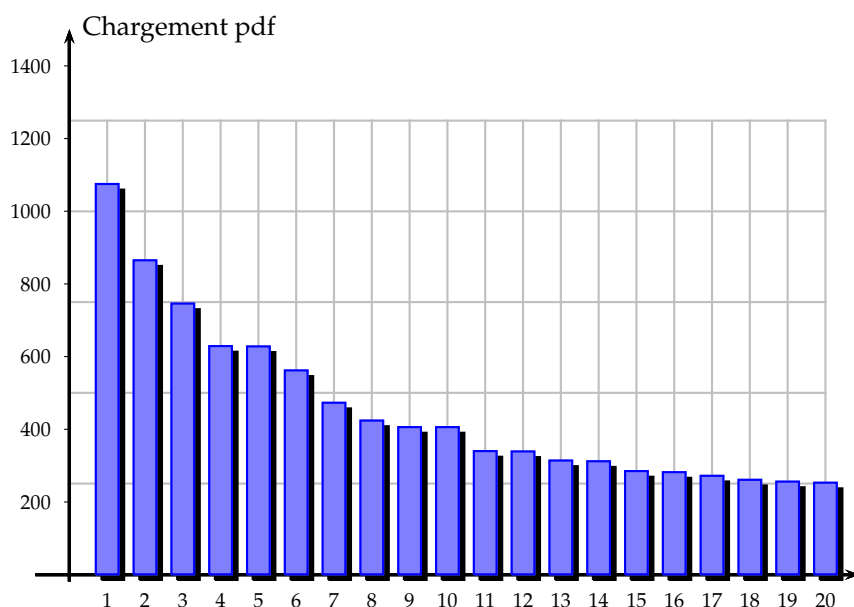
3.6 Physique-Chimie Term S

| N° | Document | Chargements |
|----|---|-------------|
| 1 | rappels chimie orga 1ere | 3 468 |
| 2 | 8 cours travail force energie mecanique | 2 897 |
| 3 | 11 cours bilans thermiques | 2 781 |
| 4 | 9 cours oscillateurs mesure temps | 2 770 |
| 5 | 3 cours les proprietes des ondes | 2 274 |
| 6 | 5 cours lois mecanique outils | 2 083 |
| 7 | 1 cours les particules et les ondes | 2 018 |
| 8 | 7 cours mvt de planetes | 1 968 |
| 9 | 10 cours relativite du temps | 1 721 |
| 10 | 6 cours quelques mvt particuliers | 1 386 |
| 11 | 2 cours ondes progressives periodiques | 1 384 |
| 12 | 4 cours spectres absorption | 1 259 |
| 13 | 13 cours numerisation de information | 1 255 |
| 14 | 0 cours les unite de mesure physique | 1 108 |
| 15 | 12 cours physique quantique | 1 060 |
| 16 | 0 cours chronologie physique | 692 |
| 17 | CERN quand l energie devient matiere | 623 |
| 18 | 0 exercices de specialite2013 corrige | 360 |
| 19 | Formules a connaitre par coeur | 231 |
| 20 | Revisions de chimie | 150 |
| 21 | 0 exercices de specialite2013 | 140 |
| 22 | 0 sujet 1 obligatoire2013 | 133 |
| 23 | 0 sujet 2 obligatoire2013 corrige | 123 |
| 24 | 0 sujet 1 obligatoire2013 corrige | 120 |
| 25 | 0 sujet 2 obligatoire2013 | 104 |
| 26 | 0 1ere notions | 38 |
| 27 | Revisions de chimie | 11 |
| 28 | 0 exercices de specialite2013 | 2 |
| | Total | 32 159 |



3.7 SVT Term S

| N° | Document | Chargements |
|----|--|-------------|
| 1 | T3A3 T3A1 la reaction inflammatoire | 1 074 |
| 2 | T1A1 T1A1 brassage genetique | 864 |
| 3 | T3A1 T2B1 La plante domestiquee | 745 |
| 4 | T2A T3A3 Le phenotype immunitaire au cours de la vie | 628 |
| 5 | T2B1 T3A2 L immunite adaptative | 627 |
| 6 | T1A5 T3A Sujets bac Immunologie | 561 |
| 7 | T3B2 T1A4 un regard sur l evolution de l homme | 472 |
| 8 | T3B1 T1A2 La diversification du vivant | 423 |
| 9 | T3A2 T1A1 Sujets bac Brassage genetique | 405 |
| 10 | T1B1 T1A5 Organisation des plantes a fleurs | 405 |
| 11 | T1A2 T1B1 Caracterisation du domaine continental | 339 |
| 12 | T1B4 T2A Geothermie et proprietes thermiques de la Terre | 338 |
| 13 | T1A4 ST1 la photosynthese | 313 |
| 14 | T1A1 T2B1 Sujets bac plantes | 311 |
| 15 | T3A T1A6 Reproduction des plantes a fleurs et vie fixee | 284 |
| 16 | T1A6 ST2 respiration et fermentations cellulaires | 281 |
| 17 | T1B2 T1A3 De la diversification des etres vivants a l evolution de la biodiversite | 271 |
| 18 | T1A3 T1B2 La formation des chaines de montagnes | 260 |
| 19 | T2B1 T3B1 La commande reflexe du muscle | 255 |
| 20 | ST2 T1B4 La disparition des reliefs | 252 |
| 21 | T3B0 ST5 Chapitre I Role des enzymes dans l apport du glucose sanguin | 215 |
| 22 | T1B3 T1B3 La production de nouveaux materiaux continentaux | 213 |
| 23 | ST1 ST3 L utilisation de l ATP par la fibre musculaire | 205 |
| 24 | ST2 T1B0 Rappels | 194 |
| 25 | ST5 ST2 La regulation de la glycemie | 183 |
| 26 | ST2 T3B2 Motricite volonte et plasticite cerebrale | 174 |
| 27 | ST3 ST2 Les anomalies de la regulation de la glycemie | 144 |
| 28 | ST3 T3B0 Rappels | 136 |
| 29 | ST3 ST3 Evolutions recentes du climat et de l atmosphere | 109 |
| 30 | T1B0 ST4 Rappels | 105 |
| 31 | index ST3 Introduction | 66 |
| 32 | ST4 ST3 Atmosphere et climat aux grandes echelles de temps | 61 |
| 33 | ST3 T3B1 Rappels | 10 |
| | Total | 10 118 |



3.8 Français première S

| N° | Document | Chargements |
|----|--|-------------|
| 1 | 7 Les registres littéraires | 6 397 |
| 2 | 23 LE THEATRE EN FRANCE DU XIX A NOS JOURS | 3 249 |
| 3 | 24 VERSIFICATION | 2 466 |
| 4 | 21 LE THEATRE EN FRANCE A L EPOQUE MODERNE | 1 273 |
| 5 | 5 Le commentaire Methode et application | 1 062 |
| 6 | 40 histoire du roman | 571 |
| 7 | 22 LA CRITIQUE DES REGLES CLASSIQUES PAR VICTOR HUGO | 568 |
| 8 | 9 un exemple de descriptif pour l epreuve orale | 557 |
| 9 | 2 Sujet de l epreuve ecrite | 289 |
| 10 | 6 Integrer des citations | 288 |
| 11 | 1 presentation du programme de 1 S | 243 |
| 12 | 3 presentation de l epreuve ecrite | 186 |
| 13 | 8 Presentation de l oral document du professeur | 171 |
| 14 | 12 MARIVAUX La Colonie scene 13 | 78 |
| 15 | 0 descriptif definitif 2014 | 74 |
| 16 | 22 L HISTOIRE POLITIQUE DANS LORENZACCIO | 67 |
| 17 | 17 Synthese sur la philosophie des Lumieres | 63 |
| 18 | 13 VOLTAIRE Candide extrait du chapitre 18 | 55 |
| 19 | 14 CELINE extrait de Voyage au bout de la nuit | 54 |
| 20 | 14 VOLTAIRE extrait de FEMMES SOYEZ SOUMISES A VOS MARIS | 51 |
| 21 | 31 LMA descriptif de la sequence 2 evocations poetiques de l etre aime | 45 |
| 22 | 13 MARIVAUX La Colonie scene 13 | 43 |
| 23 | 33 Charles BAUDELAIRE Parfum exotique | 42 |
| 24 | 34 Arthur RIMBAUD Aube | 42 |
| 25 | 32 RONSARD Quand vous serez bien vieille | 39 |
| 26 | 16 Bertolt BRECHT Antigone | 36 |
| 27 | 15 ANOUILH extrait d Antigone | 35 |
| 28 | 03 LA QUESTION SUR CORPUS | 32 |
| 29 | T04 extrait 4 acte III scene 8 | 31 |
| 30 | 50 LMA DESCRIPTIF DEFINITIF | 30 |
| | Total | 18 137 |

